

# HD Fire Protect



## По вопросам продаж и поддержки обращайтесь:

Алматы (7273)495-231  
Архангельск (8182)63-90-72  
Астрахань (8512)99-46-04  
Барнаул (3852)73-04-60  
Белгород (4722)40-23-64  
Брянск (4832)59-03-52  
Владивосток (423)249-28-31  
Волгоград (844)278-03-48  
Вологда (8172)26-41-59  
Воронеж (473)204-51-73  
Екатеринбург (343)384-55-89  
Иваново (4932)77-34-06  
Ижевск (3412)26-03-58  
Иркутск (395)279-98-46  
Россия (495)268-04-70

Казань (843)206-01-48  
Калининград (4012)72-03-81  
Калуга (4842)92-23-67  
Кемерово (3842)65-04-62  
Киров (8332)68-02-04  
Краснодар (861)203-40-90  
Красноярск (391)204-63-61  
Курск (4712)77-13-04  
Липецк (4742)52-20-81  
Магнитогорск (3519)55-03-13  
Москва (495)268-04-70  
Мурманск (8152)59-64-93  
Набережные Челны (8552)20-53-41  
Нижний Новгород (831)429-08-12  
Киргизия (996)312-96-26-47

Новокузнецк (3843)20-46-81  
Новосибирск (383)227-86-73  
Омск (3812)21-46-40  
Орел (4862)44-53-42  
Оренбург (3532)37-68-04  
Пенза (8412)22-31-16  
Пермь (342)205-81-47  
Ростов-на-Дону (863)308-18-15  
Рязань (4912)46-61-64  
Самара (846)206-03-16  
Санкт-Петербург (812)309-46-40  
Саратов (845)249-38-78  
Севастополь (8692)22-31-93  
Симферополь (3652)67-13-56  
Казахстан (7172)727-132

Смоленск (4812)29-41-54  
Сочи (862)225-72-31  
Ставрополь (8652)20-65-13  
Сургут (3462)77-98-35  
Тверь (4822)63-31-35  
Томск (3822)98-41-53  
Тула (4872)74-02-29  
Тюмень (3452)66-21-18  
Ульяновск (8422)24-23-59  
Уфа (347)229-48-12  
Хабаровск (4212)92-98-04  
Челябинск (351)202-03-61  
Череповец (8202)49-02-64  
Ярославль (4852)69-52-93



## О компании

На протяжении более 27 лет, компания HD Fire Protect занимается проектированием, разработкой и производством оборудования и систем пожаротушения мирового класса. Мы соответствуем постоянно растущим требованиям изменяющихся стандартов и предоставляем широкий ассортимент продукции: от самых простых промышленных систем пожаротушения до самых сложных противопожарных модулей.

Наша цель – предоставить решение, которое учитывает все сложности и требования. Поэтому мы производим широкий ассортимент как стандартного оборудования, так и под заказ. На сегодняшний день, продукция “HD” испытана и успешно принята на вооружение более, чем в 60 странах. Несмотря на то, что мы обслуживаем множество нефтедобывающих, нефтеперерабатывающих, промышленных, химических и энергетических компаний по всему миру, правильное сочетание качества продукции, эффективности производства, отличного сервиса и большого опыта в данной области позволяет нам предоставлять продукцию клиентам по отличной цене.

Наша продукция используется для защиты жизни и имущества, и поэтому мы полностью

понимаем важность её качества и надёжности. Наши сверхсовременные производственные предприятия позволяют нам осуществлять полный контроль над процессами производства.

К своей деятельности мы относимся очень принципиально и заботимся о соответствии наших продуктов заявленным характеристикам, взаимоотношениях с клиентами и репутации компании. От продукции до клиентской поддержки и сервиса, мы точно знаем, что для вас важнее всего!



**Мы обслуживаем более 60 стран по всему миру**





# ДРЕНЧЕРНЫЕ КЛАПАНЫ



## ДРЕНЧЕРНЫЙ КЛАПАН МОДЕЛЬ А

- Типоразмеры: 50, 80, 100, 150 и 200 мм (2", 3", 4", 6" и 8")
- Материал: чугун
- Максимальное рабочее давление 12 кг/см<sup>2</sup> (175 фунт./кв. дюйм)
- Вертикальный впуск и горизонтальный выпуск
- Присоединительные фланцы соответствуют требованиям ANSI B 16.1
- В конструкции отсутствует защёлка, поршень, шарниры
- Простая и надёжная конструкция
- Рабочий элемент – диафрагма с капленепроницаемым резинометаллическим уплотнением
- Введение без применения инструмента
- Обслуживание без демонтажа
- Легко оснащается для ручного открытия, удалённого открытия соленоидным клапаном, а также устройством «мокрого» или «сухого» пилотного пуска
- Защитное эпоксидное внутреннее и наружное покрытие

## ДРЕНЧЕРНЫЕ КЛАПАНЫ МОДЕЛИ Н2 И Н3

- Типоразмеры: 50, 80, 100, 150 и 200 мм (2", 3", 4", 6" и 8")
- Н2: отливается из стали ASTM A216 WCB
- Н3: отливается из ковкого чугуна ASTM A536
- Максимальное рабочее давление 17,5 кг/см<sup>2</sup> (250 фунт./кв. дюйм)
- Горизонтальный и вертикальный монтаж
- Присоединительные фланцы соответствуют требованиям ANSI B 16.5
- В конструкции отсутствует защёлка, поршень, шарниры
- Простая и надёжная конструкция
- Рабочий элемент – диафрагма с капленепроницаемым резинометаллическим уплотнением
- Автоматическое взведение
- Обслуживание без демонтажа
- Легко оснащается для ручного открытия, удалённого открытия соленоидным клапаном, а также устройством «мокрого» или «сухого» пилотного пуска
- Защитное эпоксидное внутреннее и наружное покрытие



## ДРЕНЧЕРНЫЙ КЛАПАН МОДЕЛЬ Н5

- Типоразмеры: 50, 80, 100, 150 и 200 мм (2", 3", 4", 6" и 8")
- Материал: никель-алюминиевая бронза BS 1400 Gr AB2 с соответствующей запорной частью
- Максимальное рабочее давление 15,5 кг/см<sup>2</sup> (225 фунт./кв.дюйм)
- Горизонтальный и вертикальный монтаж
- Присоединительные фланцы соответствуют требованиям ANSI B 16.5
- В конструкции отсутствует защёлка, поршень, шарниры
- Простая и надёжная конструкция
- Рабочий элемент – диафрагма с капленепроницаемым резинометаллическим уплотнением
- Автоматическое взведение
- Обслуживание без демонтажа
- Легко оснащается для ручного открытия, удалённого открытия соленоидным клапаном, а также устройством «мокрого» или «сухого» пилотного пуска
- Защитное эпоксидное внутреннее и наружное покрытие



## D-PACK



### БЛОК КЛАПАНОВ ДРЕНЧЕРНОЙ СИСТЕМЫ D-PACK

- D-PACK представляет собой готовый узел клапанов дренчерной системы, выполненный в отдельно стоящем шкафу, который занимает минимальную площадь и имеет эстетически приятный внешний вид
- Подходит для всех дренчерных клапанов HD
- Шкаф доступен в исполнении из 2 мм (14 gauge) стали, SS316 и SS316L
- Окраска в КРАСНЫЙ цвет
- Передняя дверь открывается на 180 градусов для облегчения доступа
- Все боковые панели съёмные
- Поставляется со впускной, выпускной и обходной поворотными заслонками
- Все приборы видны снаружи через поликарбонатное смотровое окно
- Реле давления и соленоидные клапаны разведены и подключены к распределительной коробке
- Полностью собран и испытан на заводе
- Устанавливается быстро и легко
- Модульная конструкция соответствует требованиям UL

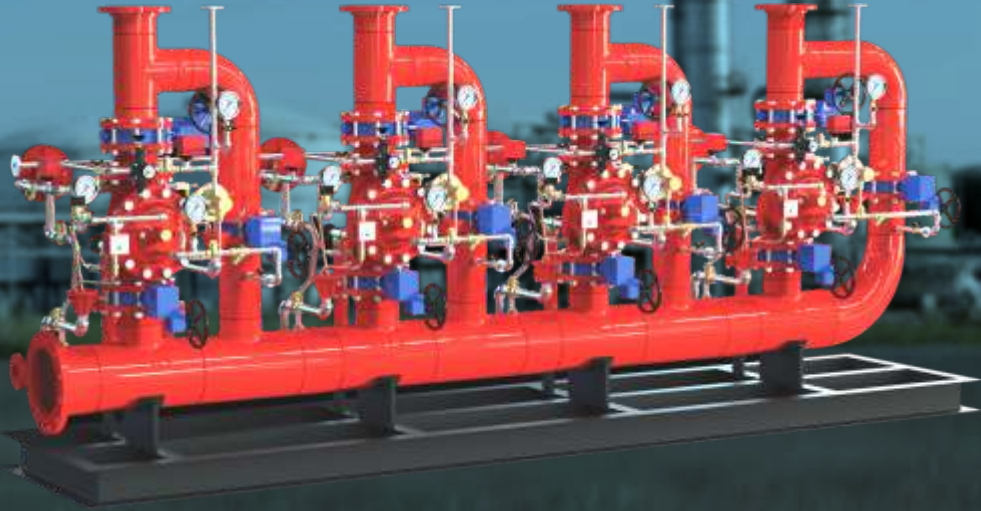
### БЛОК КЛАПАНОВ ДРЕНЧЕРНОЙ СИСТЕМЫ DSK

- Блок клапанов дренчерной системы DSK представляет собой профессионально собранный блок клапанов дренчерной системы
- Подходит для всех моделей дренчерных клапанов HD
- Поставляется со впускной, выпускной и обходной поворотными заслонками
- Реле давления и соленоидные клапаны смонтированы, разведены и подключены к распределительной коробке
- Возможно проектирование и изготовление под заказ
- Малая стоимость
- Устанавливается легко и быстро
- Модульная конструкция соответствует требованиям UL





# Дренчерные клапаны



## МНОГОПОТОЧНЫЕ ДРЕНЧЕРНЫЕ КЛАПАНЫ

- Дренчерные клапаны вертикального монтажа с общей линией ввода и слива
- Один многопоточный блок может вмещать до 6 дренчерных клапанов
- Полностью собран и испытан на заводе
- Возможно проектирование под требования конкретного проекта
- Возможно открытое исполнение и закрытое, с теплоизоляцией и контролем температуры
- Возможно производство из материалов, стойких к коррозии и агрессивным средам
- Эргономичное исполнение облегчает обслуживание
- Для завершения проектирования и комплектации предоставлены 3-D модели
- Все блоки обеспечиваются запчастями

Дренчерные клапаны



## ПОНИЖАЮЩИЙ ЗАПОРНЫЙ ЭЛЕМЕНТ УДАЛЁННОГО ВЗВЕДЕНИЯ

- Типоразмеры: 100, 150 и 200 мм (4", 6" и 8")
- Дренчерный клапан имеет возможность удалённого взведения из одного или более мест
- Функция понижения давления поддерживает установленное давление на выпуске, управляемое контрольным клапаном понижения давления

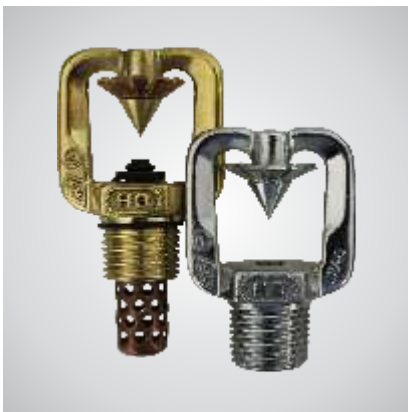


# Среднескоростные струйные форсунки



## СРЕДНЕСКОРОСТНЫЕ СТРУЙНЫЕ ФОРСУНКИ

- Размер: 1/2" BSPT или NPT (британская нормальная коническая или американская нормальная коническая трубная резьба)
- Конструкция с открытым соплом, используемая в дренажных системах
- Фиксированная форма факела, наружный дефлектор
- Сплошной конический факел распыления
- Коэффициент выпуска (метрические размеры): 18, 22, 30, 35, 41, 51, 64, 79, 91 и 102
- Коэффициент выпуска (дюймовые размеры): 1.26, 1.54, 2.10, 2.45, 2.87, 3.57, 4.48, 5.53, 6.37 & 7.14
- Угол факела распыления: 65°, 80°, 90°, 100°, 110°, 120° и 140°
- Маркировка форсунок: номер модели, номер партии, угол распыления, коэффициент выпуска, маркировка соответствия UL и FM
- Сертификация: UL и FM (все модели)  
Срывная заглушка соответствует требованиям FM



### МОДЕЛИ MV-A и MV-AS

- Материал: латунь
- Исполнение – без покрытия или хромоникелевое покрытие



### МОДЕЛИ MV-B и MV-BS

- Материал: нержавеющая сталь
- Исполнение – без покрытия



### МОДЕЛЬ MV-E

- Материал: алюминиевая бронза
- Исполнение – без покрытия



# Высокоскоростные струйные форсунки



## МОДЕЛИ HV-AS И HV-BS

- Размер: 3/4" BSPT или NPT (британская нормальная коническая или американская нормальная коническая трубная резьба)
- Материал HV-AS: латунь; материал сетки: медь
- Материал HV-BS: нержавеющая сталь; материал сетки: нержавеющая сталь
- Неавтоматическая направленная струйная форсунка с открытым отверстием
- Предназначена для высокоскоростной доставки воды для защиты легковоспламеняющихся жидкостей и электрических трансформаторов
- Коэффициент выпуска: K-22x75°, K-18x80°, K-26x100°, K-32x90°, K-42x115°, K-23x120°
- Также доступна со срывной крышкой
- Испытано и одобрено UL



## Модели HV-HB И HV-H

- Размер: 1" BSPT или NPT (британская нормальная коническая или американская нормальная коническая трубная резьба)
- Материал HV-HB: латунь; материал сетки: медь
- Материал HV-H: нержавеющая сталь; материал сетки: нержавеющая сталь
- Неавтоматическая направленная струйная форсунка с открытым отверстием
- Предназначена для высокоскоростной доставки воды для защиты легковоспламеняющихся жидкостей и электрических трансформаторов
- Коэффициент выпуска: K-48x100°, K-58x100°, K-61x75°, K-78x90°
- Испытано и одобрено UL





### ФОРСУНКА ОБРАТНОГО ДЕЙСТВИЯ

- Размер: 1/2" BSPT или NPT (британская нормальная коническая или американская нормальная коническая трубная резьба)
- Модели: MV-C (без сетки) и MV-CS (с сеткой)
- Открытое сопло применяется в дренажных системах
- Неавтоматический фиксированный наружный дефлектор
- Сплошной конус распыления, направленный в сторону, противоположную впуску воды
- Сочетание разных размеров сопел и углов раскрытия факела
- Коэффициент выпуска (метрические размеры): 22, 30, 35, 41, 51, 64, 91 и 102
- Коэффициент выпуска (дюймовые размеры): 1,54, 2,10, 2,45, 2,87, 3,57, 4,48, 5,53, 6,63 и 7,14
- Угол раскрытия факела: 120° и 140°
- Исполнение – Латунь или хромоникелевое покрытие



### Форсунка для водяной завесы

- Размер: 1/2" BSPT или NPT (британская нормальная коническая или американская нормальная коническая трубная резьба)
- Модель WC - латунь
- Модель WCS – нержавеющая сталь
- Неавтоматическая форсунка с открытым соплом и фиксированным факелом распыления, используется для



### Форсунка охлаждения ёмкостей

- Размер: 1/2" BSPT или NPT (британская нормальная коническая или американская нормальная коническая трубная резьба)
- Модель TC - латунь
- Модель TCS – нержавеющая сталь
- Неавтоматическая форсунка с открытым соплом и фиксированным факелом распыления
- Используется для охлаждения ёмкостей



### УВЕЛИЧЕННАЯ ФОРСУНКА ДЛЯ ВОДЯНЫХ ЗАВЕС

- Размер: фланцы 65, 80 и 100 мм (2,5", 3" и 4")
- Модель JC – бронза
- Модель JCS – нержавеющая сталь
- Используется для ограничения зоны посредством водяной завесы
- Расход от 1000 до 3000 л/мин (264-792 галл/мин) при давлении 7 кг/см<sup>2</sup> (100 фунт/кв.дюйм)
- Создаёт плоскую водяную завесу снизу вверх



### ВРАЩАЮЩАЯСЯ ФОРСУНКА

- Размер: фланцы 65, 80 и 100 мм (2,5", 3" и 4")
- Модель: RH
- Материал: бронза
- Рабочее давление: 2,0 – 12,0 кг/см<sup>2</sup> (30-175 фунт/кв.дюйм)
- Расход: 285-950 л/мин (75-251 галл/мин) при 2 кг/см<sup>2</sup>
- Площадь покрытия: круг диаметром 10 м при 2 кг/см<sup>2</sup> (30 фунт/кв.дюйм)



## Водосигнальный клапан



### Водосигнальный клапан

- Размеры: 80, 100, 150 и 200 мм (3", 4", 6" и 8")
- Модель: H
- Материал: ковкий чугун согласно Iron ASTM A536
- Максимальное рабочее давление 17,5 кг/см<sup>2</sup> (250 фунт/кв.дюйм)
- Вертикальный монтаж
- Соединения: фланец-фланец, проточка-проточка, проточка-фланец
- Запорный элемент переменного давления с замедляющей камерой и гидравлическим гонгом
- Эпоксидное покрытие внутренних и наружных поверхностей
- Для использования в мокрых спринклерных системах
- Автоматически приводит в действие электрическую или гидравлическую сигнализацию непрерывным потоком воды через спринклеры
- Сертифицирован FM и внесён в реестр UL

### Гидравлический гонг

- Модель: GA
- Механический звонок громкого боя с гидроприводом для применения с клапанами систем пожаротушения
- Выполнен из коррозионностойкого алюминиевого сплава с эпоксидным покрытием всех поверхностей
- Монтаж: настенный (тип B) или в разрыв трубы (тип A)
- Сертифицирован FM и внесён в реестр UL



### Замедляющая камера

- Модель: RC9
- Замедляющая камера используется с запорным элементом сигнального клапана при наличии в системе колебаний давления и представляет собой накопитель для предотвращения срабатывания сигнала пожарной тревоги во время скачка давления воды
- Материал: нержавеющая сталь
- Подключение: 3/4" BSPT (британская нормальная коническая трубная резьба)

### Реле потока и давления

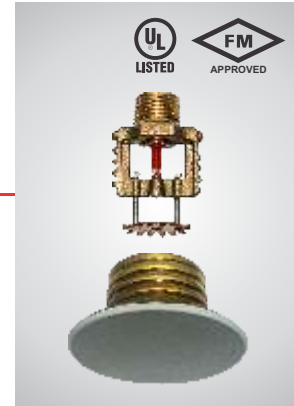
- Реле потока
  - Размер: от 2" до 8"
  - Реле потока лопастного типа для применения в спринклерных системах мокрого типа
  - Сертифицировано FM и внесено в реестр UL
- Реле давления
  - Предназначено для обнаружения возрастания или падения давления в системах пожаротушения
  - Возможно взрывозащищённое исполнение
  - Сертифицировано FM и внесено в реестр UL





## Спринклеры нижнего и верхнего направления

- Стандартного и быстрого срабатывания со стандартной областью накрытия
- Монтаж отверстием вниз и отверстием вверх
- Температура срабатывания: 57°, 68°, 79°, 93°
- Коэффициент выпуска: 5,6 и 4,2
- Исполнение: латунь, хром; покраска в белый цвет/другие цвета под заказ
- Утопленные спринклеры нижнего монтажа доступны с различными щитками



## Спринклеры скрытого монтажа

- Стандартного и быстрого срабатывания
- Температура срабатывания:
  - ампула спринклера: 57°C и 68°C; заглушка: 57°C
  - ампула спринклера: 79°C и 93°C; заглушка: 68°C (155°F)
- Коэффициент выпуска: 5,6
- Латунный спринклер с покрашенной в белый цвет или хромированной клапанной крышкой

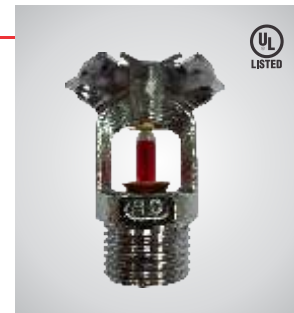


## Горизонтальные спринклеры

- Стандартного и быстрого срабатывания со стандартной и увеличенной площадью накрытия
- Горизонтальный монтаж
- Температура срабатывания: 57°, 68°, 79°, 93°
- Коэффициент выпуска: 5,6
- Исполнение: латунь, хром; покраска в белый цвет/другие цвета под заказ

## Оконные спринклеры – вертикальный настенный монтаж

- Стандартного и быстрого срабатывания со стандартной и увеличенной площадью накрытия
- Вертикальный настенный монтаж
- Температура срабатывания: 57°, 68°, 79°, 93°
- Коэффициент выпуска: 5,6 и 4,2
- Исполнение: латунь, хром; покраска в белый цвет/другие цвета под заказ



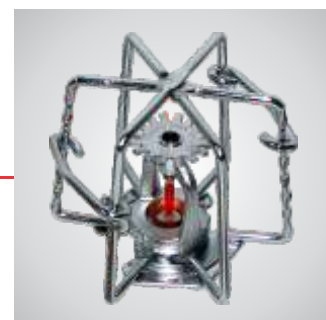
## Гибкий удлинитель спринклера

HD-FLEX

- Гибкие соединительные элементы спринклера
- Комплект из гофрированной нержавеющей трубы, штуцера, редукции, держателя и кронштейнов
- Размеры: 700 мм, 1000 мм, 1200 мм, 1500 мм, 1800 мм
- Максимальное рабочее давление: 12 кг/см<sup>2</sup>

## Защита спринклера

- Представляет собой жёсткую хромированную клетку
- Используется для защиты спринклера от случайного повреждения
- Подходит к спринклерам верхнего и нижнего направления





# Устройства пенного пожаротушения



## КАМЕРА ПЕНООБРАЗОВАНИЯ

- Модели: FCA и FCA-S
- Размеры: 65NB, 80NB и 100NB (впуск 2,5", 3" и 4")
- Производительность: 100-1800 л/мин (26-476 галл/мин)
- Материал: углеродистая сталь или нержавеющая сталь
- Рабочее давление: 2,8-7 кг/см<sup>2</sup> (40-100 фунт/кв. дюйм)
- Эпоксидное покрытие
- Диафрагма камеры пенообразования из нержавеющей стали
- Хрупкий паровой затвор из стекла
- Сплошной или разрезной дефлектор



## РАЗЛИВЩИК ПЕНЫ ДЛЯ КОЛЬЦЕВОГО УПЛОТНЕНИЯ

- Модель: RPA и RPA-S
- Размеры: 65NB (2,5")
- Производительность: 50-550 л/мин (13-146 галл/мин)
- Разливщик пены предназначен для выпуска пены по мере её расширения по стенке резервуара прямо к кольцевому уплотнению
- Диафрагма камеры пенообразования из нержавеющей стали
- Эпоксидное покрытие

## ПЕНООБРАЗОВАТЕЛЬ

- Модели: FMA и FMA-S
- Размеры: 50 и 65NB, (2" и 2,5")
- Производительность: 75-550 л/мин (20-146 галл/мин)
- Материал: углеродистая сталь или нержавеющая сталь
- Рабочее давление: 2,8-7 кг/см<sup>2</sup> (40-100 фунт/кв. дюйм)
- Эпоксидное покрытие
- Диафрагма из нержавеющей стали





Выполнено в соответствии с требованиями ASME

### СИСТЕМА ДОЗИРОВАНИЯ ПЕНЫ С ЭЛАСТИЧНЫМ БАЛЛОНОМ

- Ёмкость: 200-15000 литров (53-4000 галл)
- Вертикальная и горизонтальная конструкция
- Максимальное рабочее давление 12 кг/см<sup>2</sup> (175 фунт/кв. дюйм)
- Материал: углеродистая сталь или нержавеющая сталь. Резервуар выполнен по стандартам Американского общества инженеров-механиков (Раздел VIII, подраздел I)
- Совместима со всеми видами пеноконцентратов
- Баллон выполнен из бутадиенакрилонитрилового каучука с нейлоновым армированием
- Дозатор обвязан трубопроводами с резервуаром
- Комплект для заправки эластичного баллона предоставляется (если требуется)
- Соответствует стандартам ASME U / CE (опция)



### РЕГУЛЯТОР СОСТАВА СМЕСИ

- Размеры: 65, 80, 100, 150 и 200 мм (2,5", 3", 4", 6", 8")
- Материал: коррозионностойкая бронза или нержавеющая сталь
- соединение или фланцевое соединение
- Производительность: 270-18500 л/мин (71-4887 галл/мин)
- Используется с дозатором с эластичным баллоном или промежуточным дозатором равновесного давления для изменения подачи
- Рабочее давление: 3-14 кг/см<sup>2</sup> (44-200 фунт/кв. дюйм)
- Смеситель с эластичным баллоном внесён в реестр UL и сертифицирован FM



### УПРАВЛЯЮЩИЕ КРАНЫ РЕГУЛИРОВКИ ПОТОКА ПЕНОКОНЦЕНТРАТА

- Размеры: 25, 40 и 50 мм (1", 1½" и 2")
- Материал: нержавеющая сталь
- Гидравлический привод
- Рабочее давление: 3,5-12 кг/см<sup>2</sup> (50-175 фунт/кв. дюйм)
- Подходит для использования с дозатором с эластичным баллоном или промежуточным дозатором равновесного давления



## Оборудование для пенного пожаротушения



### ПРОМЕЖУТОЧНЫЙ ДОЗАТОР РАВНОВЕСНОГО ДАВЛЕНИЯ

- Размеры: 65, 80, 100, 150 и 200 мм (2,5", 3", 4", 6" и 8")
- Производительность: 270-18500 л/мин
- Материал: бронза или нержавеющая сталь
- Рабочее давление: 3,5-14 кг/см<sup>2</sup> (50-200 фунт/кв. дюйм)



### ПЕРЕПУСКНОЙ КРАН ПЕНОКОНЦЕНТРАТА

- Размеры: 40 и 50 мм (1,5" и 2")
- Материал: бронза, нержавеющая сталь
- Подключение: внутренняя британская нормальная трубная резьба (BSP)
- Подходит для применения в пропорционирующем устройстве выравнивания давления пены



### РЕЗЕРВУАР ДЛЯ ХРАНЕНИЯ ПЕНОКОНЦЕНТРАТА

- Ёмкость: 200-15000 литров (53-4000 галл)
- Горизонтальная конструкция
- Материал: нержавеющая сталь 304/316
- В комплекте лестница, вентиляционное устройство и уровнемерное стекло
- Расширительный колпак на 2% ёмкости резервуара
- Плоский или полусферический торец
- Некрашенный, красный RAL 3000 или другой цвет под заказ
- Возможно изготовление под заказ с установленным пенным индуктором



### ПЕННЫЙ ИНДУКТОР

- Размеры: 65, 80, 100 и 150 мм (2,5", 3", 4" и 6") с фиксированной пропускной способностью от 75 до 3500 л/мин
- Материал: бронза, нержавеющая сталь
- Рабочее давление: 6,4-12 кг/см<sup>2</sup> (93-175 фунт/кв. дюйм)
- Максимальное противодавление 65%
- Каждый экземпляр калибруется и испытывается на заводе на пропускную способность, производительность по впрыску при максимальном противодавлении



### Насадка для пены низкой кратности

- Модели: FI & H
- Размеры: 1/2" BSPT или NPT (британская нормальная коническая или американская нормальная коническая трубная резьба)
- Воздушно-пенного типа
- Материал: нержавеющая сталь (FI), бронза (H)
- Рабочее давление: 2-4 кг/см<sup>2</sup> (30-160 фунт/кв. дюйм)
- Коэффициент выпуска 42
- Монтаж отверстием вниз
- Внесены в реестр UL и сертифицированы FM



### Пенного концентрата

#### AFFF - C6

- AFFF поставляется в пропорции 3% и 6%

#### AR-AFFF - C6

- HD AR-AFFF поставляется в виде концентрата 3x6% и 3x3%
- HDF AR-AFFF является концентратом пониженной вязкости

#### FP - C6

- HD FP поставляется в виде концентрата 3% и 6%

#### FFFP

- HD FFFP поставляется в виде концентрата 3%

- Пригодны для применения со всем ассортиментом пенного оборудования HD
- Возможно использование как с пресной, так и с морской водой
- Все концентраты доступны в незамерзающей версии
- Внесены в реестр UL и сертифицированы FM



# Мониторы



## Монитор М (маркировка ISI)

- Размер: 63 мм (2,5") – 1750 л/мин при 7 кг/см<sup>2</sup>
- Размер: 80 мм (3") – 2580 л/мин при 7 кг/см<sup>2</sup>
- Размер: 100 мм (4") – 3500 л/мин при 7 кг/см<sup>2</sup>
- Водопроток из углеродистой стали горячей оцинковки
- Максимальное рабочее давление 12 кг/см<sup>2</sup> (175 фунт/кв. дюйм)
- Монитор со струйной форсункой фиксированной подачи
- Бронзовый вертлюг на двухрядном нержавеющем шарикоподшипнике
- Рукоять вертикальной и горизонтальной наводки с ручной фиксацией
- Вращение на 360°, углы возвышения +90°, -45°
- маркировка ISI
- Покраска в красный цвет

## МОНИТОР M211

- Размер: 63 мм (2,5")
- Водопроток из углеродистой стали горячей оцинковки, бронзовый вертлюг
- Двухрядный нержавеющий шариковый подшипник с пресс-маслёнками
- Полностью закрытый червячный редуктор механизма вертикальной наводки, рукоять с поворотным фиксатором для горизонтальной наводки
- Вращение на 360°, углы возвышения +90°, -45°
- Максимальное рабочее давление 12 кг/см<sup>2</sup> (175 фунт/кв. дюйм)
- Подача до 2270 л/мин (600 галл/мин), потери на трение менее 10 фунт/кв. дюйм
- Покраска в красный цвет



## МОНИТОР M311

- Размер: водопроток 83 мм (3") с фланцем на впуске диаметром 80, 100 или 150 мм (3", 4" или 6") и 3" внешней британской нормальной трубной резьбой (BSP) на выпуске
- Водопроток из углеродистой стали горячей оцинковки
- Вертикальная и горизонтальная наводка при помощи рукояти с ручной фиксацией
- Легко приводится в действие одним человеком
- Бронзовый вертлюг с двухрядным нержавеющим шариковым подшипником с пресс-маслёнками
- Максимальное рабочее давление 12 кг/см<sup>2</sup> (175 фунт/кв. дюйм)
- Вращение на 360°, углы возвышения +90°, -45°
- Сертифицирован FM для применения с лафетными стволами VARSHA 40 производительностью 1500, 1900, 2270, 265, и 3030 л/мин (400, 500, 600, 700, 800 галл/мин)

## МОНИТОР MG 313

- Размер: 80, 100 или 150 мм (3", 4" или 6") с фланцем на впуске и 3" внешней британской нормальной трубной резьбой (BSP) на выпуске
- Водопроток из углеродистой стали горячей оцинковки, бронзовый вертлюг
- Двухрядный нержавеющий шариковый подшипник с пресс-маслёнками
- Гидрозаполненный манометр (опция)
- Полностью закрытый червячный редуктор механизма вертикальной и горизонтальной наводки
- Вращение на 360°, углы возвышения +90°, -45°
- Максимальное рабочее давление 12 кг/см<sup>2</sup> (175 фунт/кв. дюйм)
- Подача до 3030 л/мин (800 галл/мин), потери на трение менее 10 фунт/кв. дюйм
- Покраска в красный цвет







### МОНИТОР MG 413

- Размер: 100 мм (4") с 100 или 150 мм (4" или 6") фланцем на впуске и 4" внешней британской нормальной трубной резьбой (BSP) на выпуске
- Водопроток 4" из углеродистой стали горячей оцинковки, бронзовый вертлюг
- Двухрядный нержавеющий шариковый подшипник с пресс-маслёнками
- Гидрозаполненный манометр (опция)
- Полностью закрытый червячный редуктор механизма вертикальной и горизонтальной наводки
- Вращение на 360°, углы возвышения +90°, -45°
- Максимальное рабочее давление 12 кг/см<sup>2</sup> (175 фунт/кв. дюйм)
- Подача до 4750 л/мин (1250 галл/мин), потери на трение менее 10 фунт/кв. дюйм
- Сертифицирован FM для применения с лафетными стволами VARSHA 50 и полнопроходным стволом NW 1000
- Покраска в красный цвет

### МОНИТОР VARUN 313

- Размер: 80, 100 или 150 мм (3", 4" или 6") с 3" внешней британской нормальной трубной резьбой (BSP) на выпуске
- Малогабаритное исполнение
- Водопроток 3" из углеродистой стали горячей оцинковки
- Бронзовый вертлюг с двухрядным нержавеющим шариковым подшипником с пресс-маслёнками
- Полностью закрытый червячный редуктор механизма вертикальной и горизонтальной наводки
- Вращение на 360°, углы возвышения +90°, -65°
- Максимальное рабочее давление 12 кг/см<sup>2</sup> (175 фунт/кв. дюйм)
- Гидрозаполненный манометр (опция)
- Подача до 3030 л/мин (800 галл/мин), потери на трение менее 10 фунт/кв. дюйм
- Покраска в красный цвет



### МОНИТОР VARUN 413

- Размер: водопроток 100 мм (4")
- Малогабаритное исполнение
- Водопроток из углеродистой стали горячей оцинковки
- Впуск 100 или 150 мм (4" или 6") с 4" внешней британской нормальной трубной резьбой (BSP) на выпуске
- Бронзовый вертлюг с двухрядным нержавеющим шариковым подшипником с пресс-маслёнками
- Полностью закрытый червячный редуктор механизма вертикальной и горизонтальной наводки
- Вращение на 360°, углы возвышения +90°, -65°
- Максимальное рабочее давление 12 кг/см<sup>2</sup> (175 фунт/кв. дюйм)
- Гидрозаполненный манометр (опция)
- Подача до 4750 л/мин (1250 галл/мин), потери на трение менее 10 фунт/кв. дюйм
- Покраска в красный цвет

### МОНИТОР VARUN 613

- Размер: впуск и выпуск с фланцами 150 мм (6")
- Малогабаритное исполнение
- Водопроток из углеродистой стали горячей оцинковки
- Бронзовый вертлюг с двухрядным нержавеющим шариковым подшипником с пресс-маслёнками
- Полностью закрытый червячный редуктор
- Максимальное рабочее давление 12 кг/см<sup>2</sup> (175 фунт/кв. дюйм)
- Вращение на 360°, углы возвышения +90°, -65°
- Гидрозаполненный манометр (опция)
- Одиночный крюк для ГПМ
- Подача до 12500 л/мин (3300 галл/мин)
- Сертифицирован FM для применения с лафетными стволами VARSHA 60 производительностью до 2200 галл/мин
- Покраска в красный цвет





# Мониторы



## МОНИТОР M 241

- Размер: водопроток 63 мм (2,5") с 65, 80 или 150 мм (2,5", 3" или 4") фланцем на впуске и 2,5" внешней британской нормальной трубной резьбой (BSP) на выпуске
- Водопроток из нержавеющей стали
- Вертикальная и горизонтальная наводка при помощи рукояти с ручной фиксацией
- Бронзовый или нержавеющий вертлюг с двухрядным нержавеющим шариковым подшипником и пресс-маслёнками
- Вращение на 360°, углы возвышения +90°, -45°
- Максимальное рабочее давление 12 кг/см<sup>2</sup> (175 фунт/кв. дюйм)
- Подача до 2270 л/мин (600 галл/мин), потери на трение менее 10 фунт/кв. дюйм

## МОНИТОР M 341

- Размер: водопроток 80 мм (3") с 80, 100 или 150 мм (3", 4" или 6") фланцем на впуске и 3" внешней британской нормальной трубной резьбой (BSP) на выпуске
- Выполнен из нержавеющей стали
- Вертикальная и горизонтальная наводка при помощи рукояти с ручной фиксацией
- Легко применяется одним человеком
- Бронзовый вертлюг с двухрядным нержавеющим шариковым подшипником и пресс-маслёнками
- Максимальное рабочее давление 12 кг/см<sup>2</sup> (175 фунт/кв. дюйм)
- Вращение на 360°, углы возвышения +90°, -45°
- Сертифицирован FM для применения с лафетными стволами VARSNA 40 производительностью 1500, 1900, 2270, 2650 и 3030 л/мин (400, 500, 600, 700, 800 галл/мин)



## МОНИТОР MG 343 BZ

- Размер: водопроток 80 мм (3") с 80, 100 или 150 мм (3", 4" или 6") фланцем на впуске и 3" внешней британской нормальной трубной резьбой (BSP) на выпуске
- Водопроток из нержавеющей стали, бронзовый вертлюг
- Двухрядный нержавеющий шариковый подшипник с пресс-маслёнками
- Гидрозаполненный манометр (опция)
- Полностью закрытый червячный редуктор механизма вертикальной и горизонтальной наводки
- Вращение на 360°, углы возвышения +90°, -45°
- Максимальное рабочее давление 12 бар (175 фунт/кв. дюйм)
- Производительность до 3030 л/мин (800 галл/мин), потери на трение менее 10 фунт/кв. дюйм
- Покраска в красный цвет

## Монитор Varun 343 BZ

- Размер: фланец 80, 100 или 150 мм (3", 4" или 6") на впуске с 3" внешней британской нормальной трубной резьбой (BSP) на выпуске
- Малогабаритная конструкция
- Водопроток 3" из нержавеющей стали
- Бронзовый вертлюг с двухрядным нержавеющим шариковым подшипником и пресс-маслёнками
- Полностью закрытый червячный редуктор механизма вертикальной и горизонтальной наводки
- Вращение на 360°, углы возвышения +90°, -45°
- Максимальное рабочее давление 12 бар (175 фунт/кв. дюйм)
- Гидрозаполненный манометр
- Производительность до 3030 л/мин (800 галл/мин), потери на трение менее 10 фунт/кв. дюйм





# Мониторы



## Пенный монитор Varun 443

- Размер: фланец 100 или 150 мм (4" или 6") на впуске с 4" внешней британской нормальной трубной резьбой (BSP) на выпуске
- Малогабаритная конструкция
- Водопроток из нержавеющей стали
- Полностью закрытый червячный редуктор механизма вертикальной и горизонтальной наводки
- Вращение на 360°, углы возвышения +90°, -65°
- Максимальное рабочее давление 12 бар (175 фунт/кв. дюйм)
- Гидрозаполненный манометр
- Переменная производительность с соплом H4V (500, 750, 1000 л/мин)
- Фиксированная производительность с соплом H4 (500, 750, 1000 л/мин)
- Покраска в красный цвет
- Внесён в реестр UL



## МОНИТОР Vajra 331

- Конструкция: литая бронзовая
- Вращение на 360°, углы возвышения +90°, -45°; опционально: +85° и 0°/-15°/-30°
- Гидрозаполненный манометр
- Двухрядный нержавеющий шариковый подшипник с пресс-маслёнками
- Максимальное рабочее давление 12 бар (175 фунт/кв. дюйм)
- Производительность до 1000 галл/мин (3800 л/мин)
- Вертикальная и горизонтальная наводка при помощи рукояти с ручной фиксацией



## МОНИТОР Vajra 433

- Конструкция: литая бронзовая
- Полностью закрытый редуктор
- Гидрозаполненный манометр
- Двухрядный нержавеющий шариковый подшипник с пресс-маслёнками
- Максимальное рабочее давление 12 бар (175 фунт/кв. дюйм)
- Водопроток 115 мм со 100 или 150 мм (4" или 6") фланцем на впуске и 4" внешней британской нормальной трубной резьбой (BSP) на выпуске
- Вращение на 360°, углы возвышения +90°, -45°
- Покраска в красный цвет
- Сертифицирован FM для применения с соплами VARSHA 50 производительностью до 2000 галл/мин (7560 л/мин)



## Автоколебательная Мониторы

- Литая бронзовая конструкция
- Угол качания имеет 6 ступеней от 0° до 120°, в любом месте 360°
- Механизм качания приводится в действие крыльчаткой
- Не требует электропроводки или гидроприводов
- Двухрядный нержавеющий шариковый подшипник с пресс-маслёнками
- Максимальное рабочее давление 12 бар (175 фунт/кв. дюйм)
- Производительность до 800 галл/мин (3000 л/мин)



# Сопла для мониторов

## СОПЛА ДЛЯ МОНИТОРОВ СЕРИИ VARSHA

- Усиленные сопла с постоянным расходом для применения с мониторами
- Отличная струя воды для тушения водой или пеной без воздуха
- Лёгкая смена режимов в процессе применения – от струи до тумана
- Легкосменное вращающееся зубчатое кольцо
- Материал: анодированный алюминий, бронза или нержавеющая сталь



### СОПЛО ДЛЯ МОНИТОРА VARSHA-30

- Постоянный расход от 1500 до 2850 л/мин (400-750 галл/мин) при 100 фунт/кв. дюйм (7 кг/см<sup>2</sup>)
- Внутренняя нормальная британская трубная резьба 2,5" на вертлюге



### СОПЛО ДЛЯ МОНИТОРА VARSHA-40

- Постоянный расход от 1500 до 3030 л/мин (400-800 галл/мин) при 100 фунт/кв. дюйм (7 кг/см<sup>2</sup>)
- Внутренняя нормальная британская трубная резьба 3" на вертлюге
- Сертифицировано FM



### СОПЛО ДЛЯ МОНИТОРА VARSHA-50

- Постоянный расход от 3030 до 7575 л/мин (800-2000 галл/мин) при 100 фунт/кв. дюйм (7 кг/см<sup>2</sup>)
- Внутренняя нормальная британская трубная резьба 4" на вертлюге
- Сертифицировано FM



### СОПЛО ДЛЯ МОНИТОРА VARSHA-60

- Постоянный расход от 5680 до 12500 л/мин (1500-3300 галл/мин) при 100 фунт/кв. дюйм (7 кг/см<sup>2</sup>)
- Фланец 6" (150 мм)
- Сертифицировано FM для расхода до 2200 галл/мин

## ВОДНО-ПЕННЫЕ СОПЛА ДЛЯ МОНИТОРОВ – СЕРИЯ VARSHA HF

- Самовсасывающие водно-пенные сопла без подачи воздуха для мониторов
- Всасывается от 3% до 6% пены
- Сочетание прямой и мелкораспылённой струи без перекрытия потока
- Вращающееся зубчатое кольцо для мелкораспылённой струи
- Поставляется с 3 м прозрачного ПВХ шланга с нержавеющей наконечником для всасывания
- Материал: анодированный алюминий, бронза или нержавеющая сталь



### ВОДНО-ПЕННОЕ СОПЛО VARSHA-HF30

- Постоянный расход от 1500 до 2650 л/мин (400-700 галл/мин) при 100 фунт/кв. дюйм (7 кг/см<sup>2</sup>)
- Внутренняя нормальная британская трубная резьба 2,5" на вертлюге



### ВОДНО-ПЕННОЕ СОПЛО VARSHA-HF40

- Постоянный расход от 1900 до 2850 л/мин (500-700 галл/мин) при 100 фунт/кв. дюйм (7 кг/см<sup>2</sup>)
- Внутренняя нормальная британская трубная резьба 3" на вертлюге



### ВОДНО-ПЕННОЕ СОПЛО VARSHA-HF50

- Постоянный расход от 3030 до 4750 л/мин (800-1250 галл/мин) при 100 фунт/кв. дюйм (7 кг/см<sup>2</sup>)
- Внутренняя нормальная британская трубная резьба 4" на вертлюге



### ВОДНО-ПЕННОЕ СОПЛО VARSHA-HF60

- Постоянный расход от 4750 до 8500 л/мин (1250-2245 галл/мин) при 100 фунт/кв. дюйм (7 кг/см<sup>2</sup>)
- Внутренняя нормальная британская трубная резьба 6" на вертлюге



## Передвижная Пенный Тележка

- Стеклопластиковый резервуар для пены на 160 литров
- Резервуар для пены из нержавеющей стали ёмкостью от 120 до 220 литров
- Два литых резиновых колеса позволяют перемещать генератор одному человеку
- Оснащается бронзовым или нержавеющей индуктором и алюминиевым ручным стволом для пены малого расширения
- расход 225/450 л/мин (60/120 галл/мин) при 100 фунт/кв. дюйм (7 кг/см<sup>2</sup>)
- Возможность подключения двух рукавов
- Комплектация рукавами и пеноконцентратом (опция)
- Индуктор и ручной ствол пенного тушения сертифицированы FM



## МОНИТОР НА ПРИЦЕПЕ

- Прочный одноосный прицеп с резервуаром различной вместимости
- Легко перемещается силами двух человек или буксируется автотранспортом
- Оснащается монитором на 80 или 100 мм (3" или 4")
- Инерционный и ручной тормоз
- Низкий силуэт обеспечивает безопасность и устойчивость
- Четыре выдвижные опоры
- Оснащается световозвращателями
- Обвязка имеет соединение с 2,5" или 4" британской стандартной трубной резьбой для подключения монитора к гидранту
- Эпоксидная покраска



## МОНИТОР НА ТЕЛЕЖКЕ

- Высокая маневренность
- Тележка с двумя литыми резиновыми колёсами
- Возможность установки мониторов на 63 мм или 75 мм (2,5" или 3")
- Коллектор подачи воды с 2 или 4 точками подключения на 2,5" (быстроразъёмные соединения)
- Покрытый эпоксидным составом



# Комплектующие и запорная арматура



## МАНОМЕТРЫ

- Модели HDP1 и HDP2
- Размеры шкалы: 90 мм (HDP1) и 100 мм (HDP2)
- Диапазон значений от 0 до 300 фунт/кв. дюйм
- Полированный корпус из нержавеющей стали
- Трубочатая пружина: из фосфористой бронзы (HDP1) и из монель-металла (HDP2)
- HDP2 подходит для использования с морской водой
- Сертифицированы FM и внесены в реестр UL

## КОНТРОЛЬНЫЕ И СЛИВНЫЕ КЛАПАНЫ

- Модели: HD90 and HD91
- Размеры: 1", 1-1/4", 1-1/2", 2"
- Соединение с резьбой или с проточкой
- Максимальное рабочее давление 300 фунт/кв. дюйм
- Коэффициент выпуска 5,6 или 4,2 (опция)
- Материал: латунь (ASTM B584)
- Встроенное смотровое стекло с защитой от взлома
- Сертифицированы FM и внесены в реестр UL



## КЛИНОВЫЕ ЗАДВИЖКИ

- Модели: OS&Y и NRS
- Размеры: от 50 до 300 мм (от 2" до 12")
- Выполнены из ковкого чугуна с эпоксидным покрытием всех поверхностей
- Присоединительные фланцы соответствуют ANSI/AWWA или BS PN16
- Максимальное рабочее давление до 21 кг/см<sup>2</sup> (300 фунт/кв. дюйм)
- Рекомендуется применять задвижки с выдвигаемым шпинделем и маховиком (OS&Y) в тех случаях, когда требуется быстрая индикация положения задвижки
- Сертифицированы FM и внесены в реестр UL

## ПОВОРОТНЫЕ ДИСКОВЫЕ ЗАСЛОНКИ

- Поворотные дисковые заслонки пластинчатого и желобчатого типа с концевыми выключателями
- Размеры: от 50 до 300 мм (от 2" до 12")
- Рабочее давление Working Pressure: PN 10/16
- Диапазон температур: 0°C - 100°C
- Наплавляемое эпоксидное покрытие в соответствии с требованиями ANSI / AWWA C550
- Внесены в реестр UL



## МНОГОСТРУЙНЫЙ УПРАВЛЯЮЩИЙ КЛАПАН

- Размер: впуск 40 мм, два выпуска по 32 или 25 мм
- Материал: бронза
- Максимальное рабочее давление: 12 кг/см<sup>2</sup> 175 (фунт/кв. дюйм)
- Температура срабатывания: 57 °C, 68 °C, 79 °C, 93 °C
- Подключение: британская нормальная трубная резьба (BSP) (опция - американская нормальная коническая трубная резьба (NPT))



## БЛОК С ДВУМЯ ЭЛАСТИЧНЫМИ БАЛЛОНАМИ

- ДВЕ ЁМКОСТИ С БАЛЛОНАМИ ВЕРТИКАЛЬНОГО ИЛИ ГОРИЗОНТАЛЬНОГО МОНТАЖА
- ОДНОВРЕМЕННО РАБОТАЕТ ОДИН БАЛЛОН, ВТОРОЙ НАХОДИТСЯ В РЕЗЕРВЕ/В РЕЖИМЕ ОЖИДАНИЯ
- МАТЕРИАЛ: УГЛЕРОДИСТАЯ СТАЛЬ, НЕРЖАВЕЮЩАЯ СТАЛЬ
- РЕЗЕРВУАРЫ СООТВЕТСТВУЮТ СТАНДАРТУ ASME (РАЗДЕЛ VIII ПОДРАЗДЕЛ I)
- ОТМЕТКА О СООТВЕТСТВИИ ASME U (ОПЦИЯ)

## ЭЛАСТИЧНЫЙ БАЛЛОН С НЕСКОЛЬКИМИ ДОЗАТОРАМИ

- Резервуары с эластичными баллонами вертикального и горизонтального монтажа
- Подключение нескольких линий для нескольких объектов
- В зависимости от расхода, возможна работа нескольких линий сразу
- Эластичный баллон внесён в реестр UL



## БЛОКИ ПЕНОГЕНЕРАТОРОВ

- Пеногенераторы, соответствующие требованиям проекта
- Резервуар для пеноконцентрата, насос для пены, дозатор пены и пульт управления в одном блоке
- Полностью собраны и испытаны на заводе

## БЛОКИ ДРЕНЧЕРНЫХ КЛАПАНОВ ПОД ЗАКАЗ

- Блоки дренажных клапанов проектируются и производятся под требования заказчика
- Возможно, как открытое исполнение, так и закрытое с изоляцией и контролем температуры
- Возможно исполнение в материалах для агрессивных сред
- Полностью собраны и испытаны на заводе



**По вопросам продаж и поддержки обращайтесь:**

Алматы (7273)495-231	Казань (843)206-01-48	Новокузнецк (3843)20-46-81	Смоленск (4812)29-41-54
Архангельск (8182)63-90-72	Калининград (4012)72-03-81	Новосибирск (383)227-86-73	Сочи (862)225-72-31
Астрахань (8512)99-46-04	Калуга (4842)92-23-67	Омск (3812)21-46-40	Ставрополь (8652)20-65-13
Барнаул (3852)73-04-60	Кемерово (3842)65-04-62	Орел (4862)44-53-42	Сургут (3462)77-98-35
Белгород (4722)40-23-64	Киров (8332)68-02-04	Оренбург (3532)37-68-04	Тверь (4822)63-31-35
Брянск (4832)59-03-52	Краснодар (861)203-40-90	Пенза (8412)22-31-16	Томск (3822)98-41-53
Владивосток (423)249-28-31	Красноярск (391)204-63-61	Пермь (342)205-81-47	Тула (4872)74-02-29
Волгоград (844)278-03-48	Курск (4712)77-13-04	Ростов-на-Дону (863)308-18-15	Тюмень (3452)66-21-18
Вологда (8172)26-41-59	Липецк (4742)52-20-81	Рязань (4912)46-61-64	Ульяновск (8422)24-23-59
Воронеж (473)204-51-73	Магнитогорск (3519)55-03-13	Самара (846)206-03-16	Уфа (347)229-48-12
Екатеринбург (343)384-55-89	Москва (495)268-04-70	Санкт-Петербург (812)309-46-40	Хабаровск (4212)92-98-04
Иваново (4932)77-34-06	Мурманск (8152)59-64-93	Саратов (845)249-38-78	Челябинск (351)202-03-61
Ижевск (3412)26-03-58	Набережные Челны (8552)20-53-41	Севастополь (8692)22-31-93	Череповец (8202)49-02-64
Иркутск (395)279-98-46	Нижний Новгород (831)429-08-12	Симферополь (3652)67-13-56	Ярославль (4852)69-52-93
Россия (495)268-04-70	Киргизия (996)312-96-26-47	Казахстан (7172)727-132	