

# Технические характеристики

## По вопросам продаж и поддержки обращайтесь:

Алматы (7273)495-231	Казань (843)206-01-48	Новокузнецк (3843)20-46-81	Смоленск (4812)29-41-54
Архангельск (8182)63-90-72	Калининград (4012)72-03-81	Новосибирск (383)227-86-73	Сочи (862)225-72-31
Астрахань (8512)99-46-04	Калуга (4842)92-23-67	Омск (3812)21-46-40	Ставрополь (8652)20-65-13
Барнаул (3852)73-04-60	Кемерово (3842)65-04-62	Орел (4862)44-53-42	Сургут (3462)77-98-35
Белгород (4722)40-23-64	Киров (8332)68-02-04	Оренбург (3532)37-68-04	Тверь (4822)63-31-35
Брянск (4832)59-03-52	Краснодар (861)203-40-90	Пенза (8412)22-31-16	Томск (3822)98-41-53
Владивосток (423)249-28-31	Красноярск (391)204-63-61	Пермь (342)205-81-47	Тула (4872)74-02-29
Волгоград (844)278-03-48	Курск (4712)77-13-04	Ростов-на-Дону (863)308-18-15	Тюмень (3452)66-21-18
Вологда (8172)26-41-59	Липецк (4742)52-20-81	Рязань (4912)46-61-64	Ульяновск (8422)24-23-59
Воронеж (473)204-51-73	Магнитогорск (3519)55-03-13	Самара (846)206-03-16	Уфа (347)229-48-12
Екатеринбург (343)384-55-89	Москва (495)268-04-70	Санкт-Петербург (812)309-46-40	Хабаровск (4212)92-98-04
Иваново (4932)77-34-06	Мурманск (8152)59-64-93	Саратов (845)249-38-78	Челябинск (351)202-03-61
Ижевск (3412)26-03-58	Набережные Челны (8552)20-53-41	Севастополь (8692)22-31-93	Череповец (8202)49-02-64
Иркутск (395)279-98-46	Нижний Новгород (831)429-08-12	Симферополь (3652)67-13-56	Ярославль (4852)69-52-93
Россия (495)268-04-70	Киргизия (996)312-96-26-47	Казахстан (7172)727-132	

# Спринклеры подвесного типа

HD Pendent Sprinkler – это небольшой термочувствительный распылительный спринклер со стеклянной колбой, доступный в нескольких вариантах отделки и с различными температурными характеристиками в соответствии с проектными требованиями. Спринклер внесен в список UL и одобрен FM. Во время пожара термочувствительная жидкость в стеклянной колбе расширяется, в результате чего стеклянная колба разбивается. Вода, протекающая через отверстие спринклера, попадает на дефлектор спринклера, образуя равномерную форму распыления, чтобы контролировать или тушить пожар.

- › Стандартный и быстрый ответ со стандартным покрытием
- › Подвесной монтаж
- › Температурный рейтинг: 57°, 68°, 79° & 93°C
- › К-фактор 5,6 и 4,2
- › Латунь, хром или белый цвет / нестандартная цветная отделка
- › Внесен в список UL и одобрен FM



# Вертикальные спринклеры

Вертикальный спринклер HD – это небольшой, термочувствительный спринклер со стеклянной колбой, доступный в нескольких вариантах отделки и с различными температурными характеристиками для удовлетворения проектных требований. Спринклер внесен в список UL и одобрен FM. Во время пожара термочувствительная жидкость в стеклянной колбе расширяется, в результате чего стеклянная колба разбивается. Вода, протекающая через отверстие спринклера, попадает на дефлектор спринклера, образуя равномерную форму распыления, чтобы контролировать или тушить пожар.

- › Стандартный и быстрый ответ со стандартным покрытием
- › Вертикальный монтаж
- › Температурный рейтинг: 57°, 68°, 79° & 93°C
- › К-фактор 5,6 и 4,2
- › Латунь, хром или белый цвет / нестандартная цветная отделка
- › Внесен в список UL и одобрен FM



# Горизонтальные боковые спринклеры

Горизонтальный боковой спринклер HD представляет собой небольшой термочувствительный распылительный спринклер со стеклянной колбой, доступный в нескольких вариантах отделки и с различными температурными характеристиками в соответствии с проектными требованиями. Спринклер внесен в список UL и одобрен FM. Во время пожара термочувствительная жидкость в стеклянной колбе расширяется, в результате чего стеклянная колба разбивается. Вода, протекающая через отверстие спринклера, попадает на дефлектор спринклера, образуя равномерную форму распыления, чтобы контролировать или тушить пожар. Горизонтальные боковые спринклеры предназначены для установки вдоль стены или боковой балки и непосредственно под гладким потолком.

- › Стандартный и быстрый ответ со стандартным покрытием
- › Горизонтальный монтаж на боковую стенку
- › Температурный рейтинг: 68°, 79° & 93°C
- › К-фактор 5,6 и 4,2
- › Латунь, хром или белый цвет / нестандартная цветная отделка
- › Внесен в список UL и одобрен FM



# HSW – спринклеры с увеличенным радиусом действия, быстродействующие дождеватели

Горизонтальный боковой спринклер HD представляет собой небольшой термочувствительный распылительный спринклер со стеклянной колбой, доступный в качестве быстродействующего типа с температурными характеристиками, соответствующими конструктивным требованиям. Спринклер внесен в список UL. Во время пожара термочувствительная жидкость в стеклянной колбе расширяется, в результате чего стеклянная колба разбивается. Вода, протекающая через отверстие спринклера, попадает на дефлектор спринклера, образуя равномерную форму распыления, чтобы контролировать или тушить пожар. Горизонтальные боковые спринклеры предназначены для установки вдоль стены или боковой балки и непосредственно под гладким потолком. Спринклер также может быть установлен с двумя частями утопленной розетки.

- › Быстрый ответ с расширенным покрытием
- › Горизонтальный монтаж на боковой стене
- › Температурный диапазон: 57°, 68°, 79° и 93°C
- › К-фактор 5,6
- › Хромированная отделка
- › Внесен в список UL



# Вертикальные боковые спринклеры

Вертикальный спринклер с боковой стенкой HD представляет собой небольшой термочувствительный спринклер со стеклянной колбой, доступный в стандартном или быстродействующем типе с температурными характеристиками в соответствии с проектными требованиями. Спринклер внесен в список UL. Во время пожара термочувствительная жидкость в стеклянной колбе расширяется, в результате чего стеклянная колба разбивается. Вода, протекающая через отверстие спринклера, ударяется о дефлектор спринклера, образуя брызги, чтобы контролировать или тушить пожар. Вертикальные боковые спринклеры HD предназначены для использования в условиях легкой и обычной опасности при стандартной установке. В конструкции предусмотрена серповидная схема сброса воды.

- › Стандартный отклик со стеклянной колбой 5 мм и быстрый отклик со стеклянной колбой 3 мм
- › Вертикальный монтаж на боковую стенку
- › Температурный рейтинг: 68°, 57°C
- › К-фактор 5,6 США (80 метрических)
- › Хромированная отделка
- › Внесен в список UL



# Скрытые спринклеры

Спринклер скрытого монтажа HD Standard и Quick Response представляет собой термочувствительный спринклер со стеклянной колбой, предназначенный для установки на скрытых трубопроводных системах, где требуется гладкий потолок.

- › Стандартный и быстрый ответ
- › Латунный спринклер с белой или хромированной накладкой
- › Температурный рейтинг:
  - › 57°C и 68°C для колбы спринклера и 57°C для крышки
  - › 79°C и 93°C для колбы спринклера и 68°C (155°F) для крышки
- › К-фактор 5,6
- › Внесен в список UL и одобрен FM
- › С точки зрения установки, новая модель, одобренная FM и UL, не совсем идентична модели, предназначенной только для UL. Пожалуйста, обратитесь к соответствующему установочному чертежу.



# Обычные спринклеры

HD Обычный подвесной и вертикальный спринклер представляет собой небольшой термочувствительный спринклер со стеклянной колбой, доступный в нескольких вариантах отделки и с различными температурными характеристиками для удовлетворения проектных требований. Спринклер внесен в список UL. Во время пожара термочувствительная жидкость в стеклянной колбе расширяется, в результате чего стеклянная колба разбивается.

- › Стандартный и быстрый ответ со стандартным покрытием
- › Подвесной, утепленный подвесной и вертикальный монтаж
- › Температурный рейтинг: 57°, 68°, 79° & 93°С
- › К-фактор 5,6
- › Латунная или хромированная отделка
- › Внесен в список UL
- › Примечание: NFPA разрешает использовать «Спринклеры старого образца/обычные дождеватели», когда особые конструктивные особенности требуют уникального распределения воды.





# Встраиваемые спринклеры

Встраиваемый спринклер HD представляет собой небольшой термочувствительный распылительный спринклер со стеклянной колбой, доступный в стандартном или быстродействующем типе с температурными характеристиками в соответствии с проектными требованиями. Этот тип спринклера поставляется с регулируемой или нерегулируемой накладкой, также известной как розетка, подходящей для установки в подвесных потолках.

- › Встраиваемый спринклер состоит из спринклера с накладкой, также известной как розетка.
- › Встраиваемые спринклеры обычно используются в случае отделки потолков и стен.
- › Подходит для подвесного монтажа
- › Белая, хромированная или нестандартная цветная отделка
- › Внесен в список UL и одобрен FM



# Подвесные, вертикальные, встраиваемые спринклеры К-8

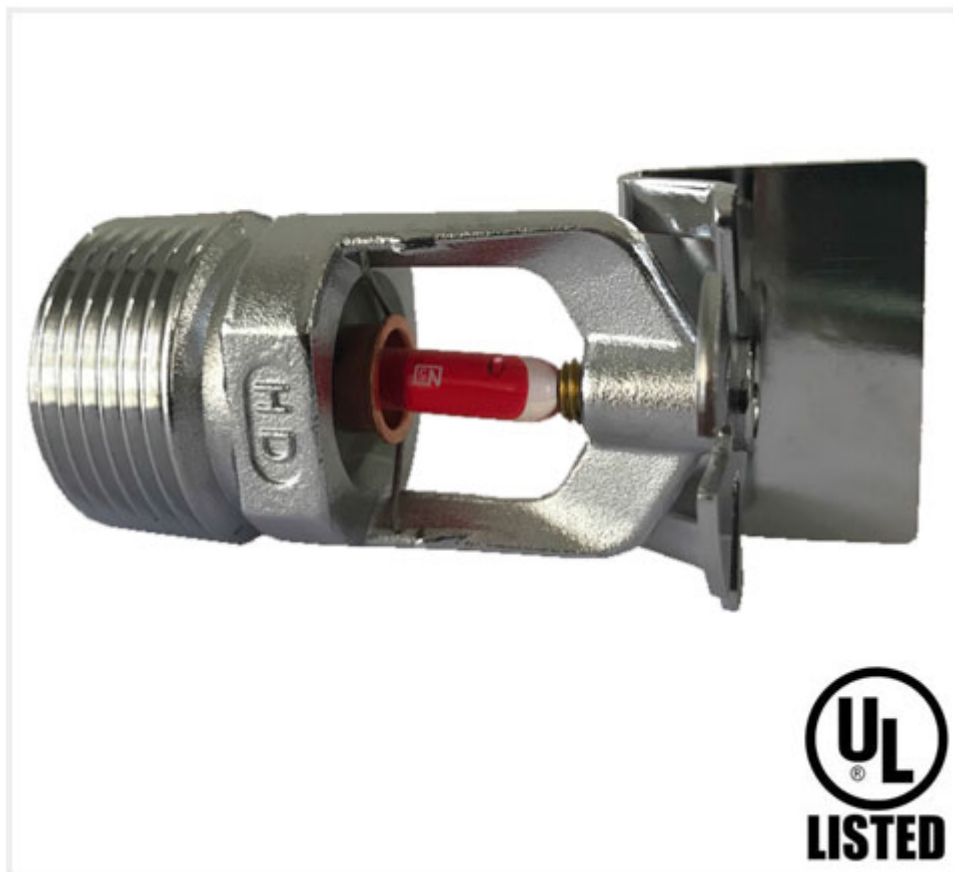
Подвесной и вертикальный спринклер HD К-8 представляет собой небольшой термочувствительный распылительный спринклер со стеклянной колбой, доступный в нескольких вариантах отделки и с различными температурными характеристиками в соответствии с проектными требованиями. Спринклер внесен в список UL. Во время пожара термочувствительная жидкость в стеклянной колбе расширяется, в результате чего стеклянная колба разбивается.

- Стандартный и быстрый ответ со стандартным покрытием
- Подвесной и вертикальный монтаж
- Утопленный подвесной монтаж
- К-фактор 8 (115)
- соединение  $\frac{3}{4}$ "
- Температурный рейтинг: 57°, 68°, 79° и 93°C
- Отделка из латуни и хрома или окрашенная по индивидуальному заказу
- Внесен в список UL



# Горизонтальные боковые спринклеры К-8

- › Стандартный и быстрый ответ со стандартным покрытием
- › Горизонтальный монтаж на боковой стене
- › Утопленный горизонтальный монтаж на боковой стене
- › К-фактор 8 (115)
- › соединение  $\frac{3}{4}$ "
- › Температурный рейтинг: 57°, 68°, 79° и 93°C
- › Отделка из латуни и хрома или окрашенная по индивидуальному заказу
- › Внесен в список UL



# Контрольные и дренажные клапаны

- › Контрольно-сливные клапаны представляют собой компактные 3-позиционные шаровые краны с дренажным отверстием с коэффициентом к 5,6 или 4,2 (опционально).
- › 3 положения: OFF, TEST и DRAIN
- › Латунная конструкция (ASTM B584)
- › Встроенное смотровое стекло с защитой от несанкционированного доступа
- › Внесен в список UL и одобрен FM



# Разбрызгиватели

- Защита разбрызгивателя выполнена в виде жесткой каркасной конструкции с хромированным покрытием.
- Используется для ограждения спринклера и защиты его от случайных механических повреждений.
- Подходит для подвесных и вертикально установленных спринклеров.



# Клапаны сброса давления

Клапаны сброса давления обычно используются в системах пожаротушения для сброса избыточного давления в системе, вызванного скачками напряжения или изменениями температуры.

- Предохранительный клапан модели 7000, специально разработанный для спринклерных систем пожаротушения.
- Сбрасывайте избыточное давление в системе, вызванное скачками давления или изменениями температуры, и соблюдайте требования NFPA-13, которые предусматривают установку предохранительного клапана во всех системах с сеткой и после всех редуцирующих клапанов.
- Корпус из бронзы, пружина из нержавеющей стали и промывочная ручка для удаления мусора.
- 1/2" вход МФТИ и выход ФИПТ
- Рассчитан на установку в системах с давлением 175 фунтов/кв.
- Внесен в список UL и одобрен FM



# Пенные спринклеры

Пенно-водяные спринклеры HD Pendent представляют собой выпускные отверстия для выпуска пены с всасыванием воздуха, предназначенные для использования в пенно-водяных дренажных системах. Они предназначены для работы с легковоспламеняющимися жидкостями, когда желательно применять пену из верхних спринклеров и где необходимо последующее орошение обычной водой в стандартной схеме распыления спринклеров. Пенные спринклеры предназначены для выброса пены по заданной схеме, а также для сброса воды аналогично стандартным распылительным спринклерам. Разбрызгиватели пенной воды HD внесены в список UL и одобрены FM.

- › Воздушно-аспирационный тип
- › Материал бронзы или нержавеющей стали
- › Отделка: натуральная бронза или нержавеющая сталь
- › Размер: 1/2" БСПТ/ДНЯО
- › Эффективное рабочее давление: от 2,1 до 4,2 бар (от 30 до 60 фунтов на кв. дюйм)
- › К-фактор 2,95 (42 метрических)
- › Подвесной монтаж
- › Внесен в список UL и одобрен FM



# Спринклерный шкаф

- Шкаф спринклера HD состоит из металлического корпуса с откидными крышками, ручкой и стеклянным окном.
- Используется для хранения на месте аварийного запаса из 12 спринклеров, а также гаечного ключа (опционально).
- Имеется специальный шкаф для хранения 24 спринклеров.
- Он поставляется с ручкой открытия / закрытия и запирается.
- Спринклерный шкаф с красным порошковым покрытием можно легко хранить на складе, переносить на место для аварийного снабжения или также крепить на стене.





# Коллектор зоны управления в сборе

- › Блок манифольда управления зоной включает в себя реле расхода, пробный слив, манометр системы и клапан сброса давления.
- › Размеры: от 2,5 до 8 дюймов.
- › Возможность подключения дроссельной заслонки (опционально)
- › Максимальное рабочее давление: 175 фунтов на квадратный дюйм



**По вопросам продаж и поддержки обращайтесь:**

Алматы (7273)495-231	Казань (843)206-01-48	Новокузнецк (3843)20-46-81	Смоленск (4812)29-41-54
Архангельск (8182)63-90-72	Калининград (4012)72-03-81	Новосибирск (383)227-86-73	Сочи (862)225-72-31
Астрахань (8512)99-46-04	Калуга (4842)92-23-67	Омск (3812)21-46-40	Ставрополь (8652)20-65-13
Барнаул (3852)73-04-60	Кемерово (3842)65-04-62	Орел (4862)44-53-42	Сургут (3462)77-98-35
Белгород (4722)40-23-64	Киров (8332)68-02-04	Оренбург (3532)37-68-04	Тверь (4822)63-31-35
Брянск (4832)59-03-52	Краснодар (861)203-40-90	Пенза (8412)22-31-16	Томск (3822)98-41-53
Владивосток (423)249-28-31	Красноярск (391)204-63-61	Пермь (342)205-81-47	Тула (4872)74-02-29
Волгоград (844)278-03-48	Курск (4712)77-13-04	Ростов-на-Дону (863)308-18-15	Тюмень (3452)66-21-18
Вологда (8172)26-41-59	Липецк (4742)52-20-81	Рязань (4912)46-61-64	Ульяновск (8422)24-23-59
Воронеж (473)204-51-73	Магнитогорск (3519)55-03-13	Самара (846)206-03-16	Уфа (347)229-48-12
Екатеринбург (343)384-55-89	Москва (495)268-04-70	Санкт-Петербург (812)309-46-40	Хабаровск (4212)92-98-04
Иваново (4932)77-34-06	Мурманск (8152)59-64-93	Саратов (845)249-38-78	Челябинск (351)202-03-61
Ижевск (3412)26-03-58	Набережные Челны (8552)20-53-41	Севастополь (8692)22-31-93	Череповец (8202)49-02-64
Иркутск (395)279-98-46	Нижний Новгород (831)429-08-12	Симферополь (3652)67-13-56	Ярославль (4852)69-52-93
Россия (495)268-04-70	Киргизия (996)312-96-26-47	Казахстан (7172)727-132	