

Технические характеристики

По вопросам продаж и поддержки обращайтесь:

Алматы (7273)495-231	Казань (843)206-01-48	Новокузнецк (3843)20-46-81	Смоленск (4812)29-41-54
Архангельск (8182)63-90-72	Калининград (4012)72-03-81	Новосибирск (383)227-86-73	Сочи (862)225-72-31
Астрахань (8512)99-46-04	Калуга (4842)92-23-67	Омск (3812)21-46-40	Ставрополь (8652)20-65-13
Барнаул (3852)73-04-60	Кемерово (3842)65-04-62	Орел (4862)44-53-42	Сургут (3462)77-98-35
Белгород (4722)40-23-64	Киров (8332)68-02-04	Оренбург (3532)37-68-04	Тверь (4822)63-31-35
Брянск (4832)59-03-52	Краснодар (861)203-40-90	Пенза (8412)22-31-16	Томск (3822)98-41-53
Владивосток (423)249-28-31	Красноярск (391)204-63-61	Пермь (342)205-81-47	Тула (4872)74-02-29
Волгоград (844)278-03-48	Курск (4712)77-13-04	Ростов-на-Дону (863)308-18-15	Тюмень (3452)66-21-18
Вологда (8172)26-41-59	Липецк (4742)52-20-81	Рязань (4912)46-61-64	Ульяновск (8422)24-23-59
Воронеж (473)204-51-73	Магнитогорск (3519)55-03-13	Самара (846)206-03-16	Уфа (347)229-48-12
Екатеринбург (343)384-55-89	Москва (495)268-04-70	Санкт-Петербург (812)309-46-40	Хабаровск (4212)92-98-04
Иваново (4932)77-34-06	Мурманск (8152)59-64-93	Саратов (845)249-38-78	Челябинск (351)202-03-61
Ижевск (3412)26-03-58	Набережные Челны (8552)20-53-41	Севастополь (8692)22-31-93	Череповец (8202)49-02-64
Иркутск (395)279-98-46	Нижний Новгород (831)429-08-12	Симферополь (3652)67-13-56	Ярославль (4852)69-52-93
Россия (495)268-04-70	Киргизия (996)312-96-26-47	Казахстан (7172)727-132	

Системы Pre-Pack



- Системы предварительного действия предназначены для чувствительных к воде зон, требующих защиты от непреднамеренного попадания воды в трубопровод спринклерной системы.
- HD Pre-Pack – это предварительно собранная система Pre-Action, заключенная в автономный корпус.
- Одинарная и двойная блокировка
- Профессиональная предварительная сборка и заводские испытания
- Быстрая и удобная установка
- Компактность, экономия места и эстетичный внешний вид
- Все стороны и дверца съемные для удобства обслуживания
- HD Pre-Pack предварительно собран, система Pre-Action заключена в отдельно стоящий шкаф.
- Все соединения выполнены в виде канавок, что обеспечивает минимальное время монтажа.
- Система включает в себя Дренчерный Клапан НЗ, Правый Обратный Клапан Вертикали, Отказоустойчивый Клапан, Реле контроля расхода воды, Манометры, Встроенный Воздушный Компрессор и Панель управления с резервным аккумулятором.
- В шкафу есть окна для просмотра функции панели разблокировки и манометров.
- Гонг водяного двигателя предварительно собран. Все внутренние клапаны и основные компоненты имеют индивидуальную маркировку для идентификации.
- Внесен в список UL

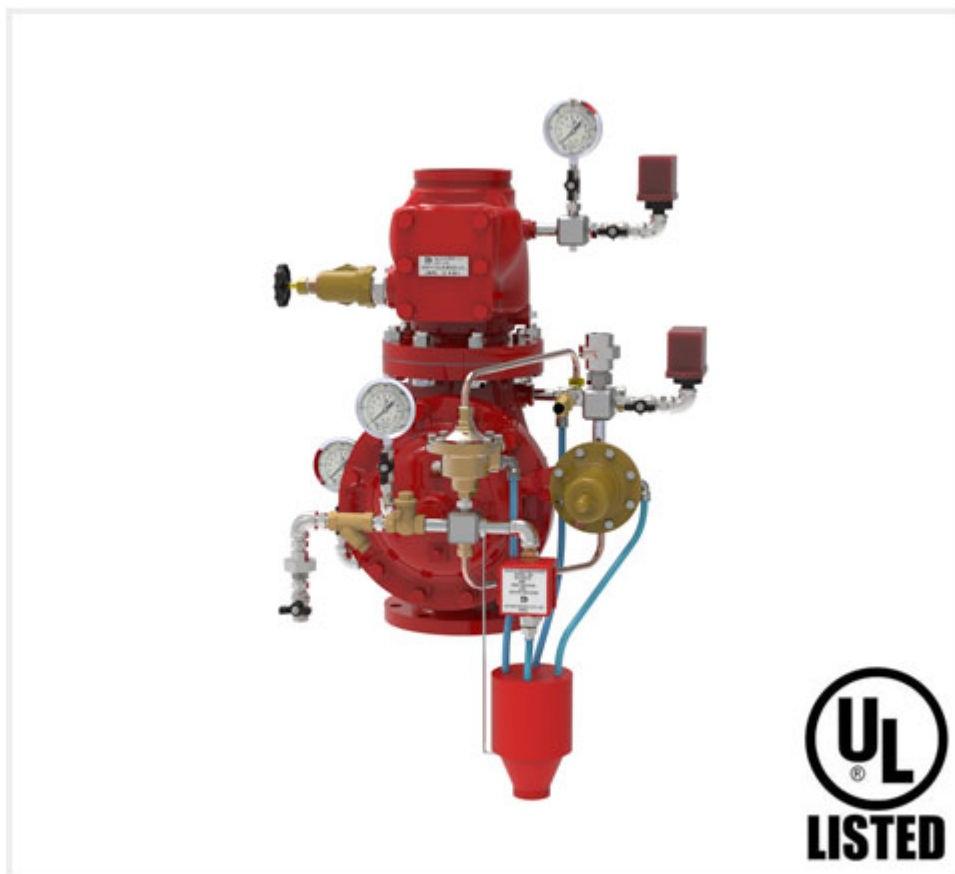
Предупреждение одиночной блокировки с электрическим расцеплением

- В системе используется Дренчерный клапан модели НЗ, внесенный в список UL, и обратный клапан модели СН.
- Размеры 2", 3", 4", 6" и 8"
- Может поставляться с выпускной панелью, компрессором, дроссельной заслонкой и устройством для поддержания воздуха или без них.
- Гигантский колокольчик водяного мотора не входит в комплект поставки.
- Клапан может быть с канавкой или фланцевым торцевым соединением
- Может поставляться в предварительно собранном или разобранном виде
- Внесен в список UL



Системы предварительного действия одиночной блокировки с активацией сухого пилота

- В системе используется Дренчерный клапан модели НЗ, внесенный в список UL, и обратный клапан модели СН.
- Размеры 2", 3", 4", 6" и 8"
- Может поставляться с выпускной панелью, компрессором, дроссельной заслонкой и устройством для поддержания воздуха или без них.
- Гигантский колокольчик водяного мотора не входит в комплект поставки.
- Клапан может быть с канавкой или фланцевым торцевым соединением
- Может поставляться в предварительно собранном или разобранном виде
- Внесен в список UL



Системы предварительного действия одиночной блокировки с активацией мокрого пилота

- В системе используется Дренчерный клапан модели НЗ, внесенный в список UL, и обратный клапан модели СН.
- Размеры 2", 3", 4", 6" и 8"
- Может поставляться с выпускной панелью, компрессором, дроссельной заслонкой и устройством для поддержания воздуха или без них.
- Гигантский колокольчик водяного мотора не входит в комплект поставки.
- Клапан может быть с канавкой или фланцевым торцевым соединением
- Может поставляться в предварительно собранном или разобранном виде
- Внесен в список UL



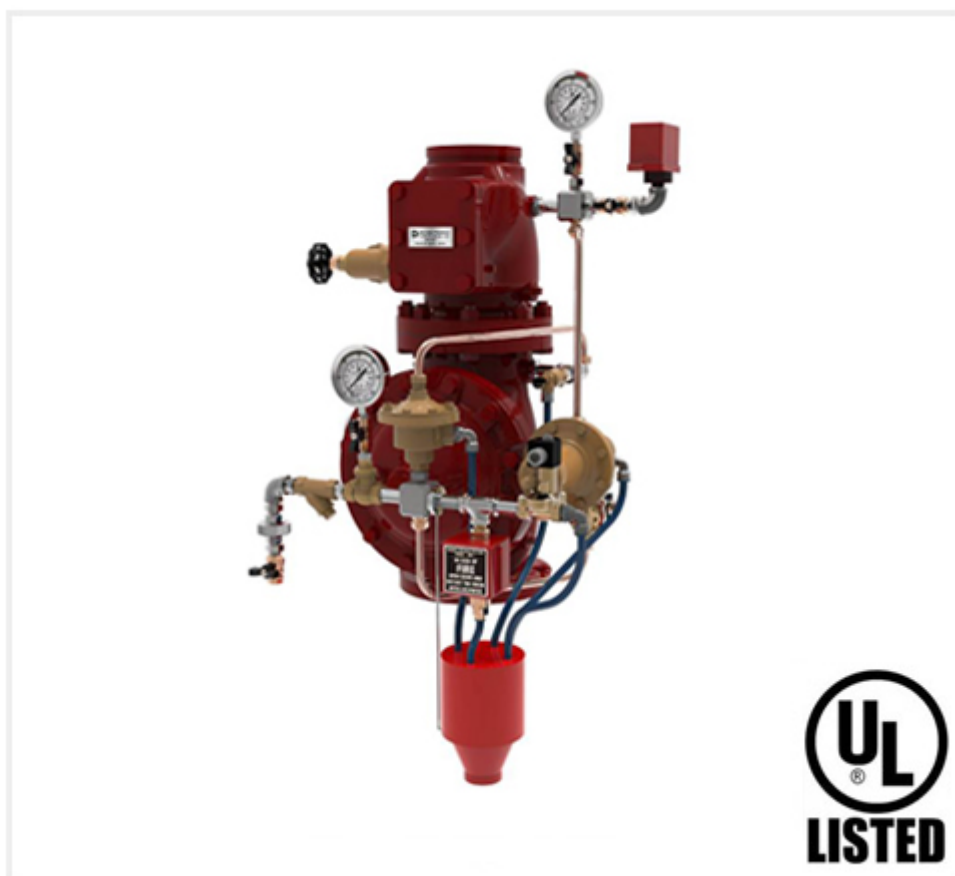
Системы предварительного действия двойной блокировки Preaction с электрическим/электрическим расцепителем

- В системе используется Дренчерный клапан модели H3, внесенный в список UL, и обратный клапан модели CH.
- Размеры 2", 3", 4", 6" и 8"
- Может поставляться с выпускной панелью, компрессором, дроссельной заслонкой и устройством для поддержания воздуха или без них.
- Гигантский колокольчик водяного мотора не входит в комплект поставки.
- Клапан может быть с канавкой или фланцевым торцевым соединением
- Может поставляться в предварительно собранном или разобранном виде
- Внесен в список UL



Системы предварительного действия одиночной и двойной блокировки с электрическим/пневматическим расцеплением

- › В системе используется Дренчерный клапан модели НЗ, внесенный в список UL, и обратный клапан модели СН.
- › Размеры 2", 3", 4", 6" и 8"
- › Может поставляться с выпускной панелью, компрессором, дроссельной заслонкой и устройством для поддержания воздуха или без них.
- › Гигантский колокольчик водяного мотора не входит в комплект поставки.
- › Клапан может быть с канавкой или фланцевым торцевым соединением
- › Может поставляться в предварительно собранном или разобранном виде
- › Внесен в список UL



Панель выпуска Potter PFC-4410RC

- Модель PFC-4410RC Potter представляет собой гибкую панель управления, позволяющую отключать различные опасности, которая хорошо подходит для использования в системах предварительного действия.
- PFC-4410RC внесен в список для использования с системами предварительного срабатывания и дренчерными спринклерными системами пожаротушения.
- В панели используется микропроцессорная система с 24 стандартными программами, которые охватывают большинство установок. Простая структура меню программирует всю систему за считанные минуты.
- В дополнение к стандартным программам панель позволяет программировать по индивидуальному заказу для любой установки.
- Внесен в список UL, знак CE



По вопросам продаж и поддержки обращайтесь:

Алматы (7273)495-231	Казань (843)206-01-48	Новокузнецк (3843)20-46-81	Смоленск (4812)29-41-54
Архангельск (8182)63-90-72	Калининград (4012)72-03-81	Новосибирск (383)227-86-73	Сочи (862)225-72-31
Астрахань (8512)99-46-04	Калуга (4842)92-23-67	Омск (3812)21-46-40	Ставрополь (8652)20-65-13
Барнаул (3852)73-04-60	Кемерово (3842)65-04-62	Орел (4862)44-53-42	Сургут (3462)77-98-35
Белгород (4722)40-23-64	Киров (8332)68-02-04	Оренбург (3532)37-68-04	Тверь (4822)63-31-35
Брянск (4832)59-03-52	Краснодар (861)203-40-90	Пенза (8412)22-31-16	Томск (3822)98-41-53
Владивосток (423)249-28-31	Красноярск (391)204-63-61	Пермь (342)205-81-47	Тула (4872)74-02-29
Волгоград (844)278-03-48	Курск (4712)77-13-04	Ростов-на-Дону (863)308-18-15	Тюмень (3452)66-21-18
Вологда (8172)26-41-59	Липецк (4742)52-20-81	Рязань (4912)46-61-64	Ульяновск (8422)24-23-59
Воронеж (473)204-51-73	Магнитогорск (3519)55-03-13	Самара (846)206-03-16	Уфа (347)229-48-12
Екатеринбург (343)384-55-89	Москва (495)268-04-70	Санкт-Петербург (812)309-46-40	Хабаровск (4212)92-98-04
Иваново (4932)77-34-06	Мурманск (8152)59-64-93	Саратов (845)249-38-78	Челябинск (351)202-03-61
Ижевск (3412)26-03-58	Набережные Челны (8552)20-53-41	Севастополь (8692)22-31-93	Череповец (8202)49-02-64
Иркутск (395)279-98-46	Нижний Новгород (831)429-08-12	Симферополь (3652)67-13-56	Ярославль (4852)69-52-93
Россия (495)268-04-70	Киргизия (996)312-96-26-47	Казахстан (7172)727-132	