

FMA

Технические характеристики

По вопросам продаж и поддержки обращайтесь:

Алматы (7273)495-231	Казань (843)206-01-48	Новокузнецк (3843)20-46-81	Смоленск (4812)29-41-54
Архангельск (8182)63-90-72	Калининград (4012)72-03-81	Новосибирск (383)227-86-73	Сочи (862)225-72-31
Астрахань (8512)99-46-04	Калуга (4842)92-23-67	Омск (3812)21-46-40	Ставрополь (8652)20-65-13
Барнаул (3852)73-04-60	Кемерово (3842)65-04-62	Орел (4862)44-53-42	Сургут (3462)77-98-35
Белгород (4722)40-23-64	Киров (8332)68-02-04	Оренбург (3532)37-68-04	Тверь (4822)63-31-35
Брянск (4832)59-03-52	Краснодар (861)203-40-90	Пенза (8412)22-31-16	Томск (3822)98-41-53
Владивосток (423)249-28-31	Красноярск (391)204-63-61	Пермь (342)205-81-47	Тула (4872)74-02-29
Волгоград (844)278-03-48	Курск (4712)77-13-04	Ростов-на-Дону (863)308-18-15	Тюмень (3452)66-21-18
Вологда (8172)26-41-59	Липецк (4742)52-20-81	Рязань (4912)46-61-64	Ульяновск (8422)24-23-59
Воронеж (473)204-51-73	Магнитогорск (3519)55-03-13	Самара (846)206-03-16	Уфа (347)229-48-12
Екатеринбург (343)384-55-89	Москва (495)268-04-70	Санкт-Петербург (812)309-46-40	Хабаровск (4212)92-98-04
Иваново (4932)77-34-06	Мурманск (8152)59-64-93	Саратов (845)249-38-78	Челябинск (351)202-03-61
Ижевск (3412)26-03-58	Набережные Челны (8552)20-53-41	Севастополь (8692)22-31-93	Череповец (8202)49-02-64
Иркутск (395)279-98-46	Нижний Новгород (831)429-08-12	Симферополь (3652)67-13-56	Ярославль (4852)69-52-93
Россия (495)268-04-70	Киргизия (996)312-96-26-47	Казахстан (7172)727-132	

Пеногенераторы

Foam Maker - это устройство для выпуска пены с аспирацией воздуха, предназначенное для защиты плавающих крыш, резервуаров для хранения легковоспламеняющихся жидкостей. Его дополнительные области применения включают защиту обвалованных хранилищ легковоспламеняющихся жидкостей и зон разлива. Обычно используемые рекомендации по проектированию пенопластовых систем соответствуют стандарту NFPA11. Пеногенераторы определены NFPA 11 как выпускные отверстия Типа II для подачи аспирируемой пены низкой кратности к уплотнению. Пенообразователь высокой плотности внесен в список UL и одобрен FM.

- Размер: 50 и 65 НБ (2 дюйма и 2,5 дюйма)
- Расход от 75 до 550 л/мин
- Конструкция из углеродистой или нержавеющей стали
- Рабочее давление от 2,8 до 7 бар (от 40 до 100 фунтов на кв. дюйм)
- Эпоксидная краска снаружи и внутри
- Поставляется с отверстием из нержавеющей стали
- Внесен в список UL и одобрен FM



TECHNICAL DATA

MODEL	FMA-50, FMA-65 - Carbon Steel Construction FMA-S 50, FMA-S 65 - Stainless Steel Construction
INLET SIZE	50 NB, 65 NB
WORKING PRESSURE	Minimum 2.8 Kg/sq.cm. (40 PSI) Maximum 7 Kg/sq.cm. (100 PSI)
FLANGE CONNECTION	ANSI B16.5 class 150#SORF
FINISH	Red RAL 3001 standard supply Other shade optional
WEIGHT (Approx.)	50 NB - 9.9 Kg 65 NB - 14.0 Kg
APPROVAL	UL Listed & FM Approved Refer Table-I
ORDERING INFORMATION	Specify: a) Model and inlet size b) Inlet pressure c) Flow Solution flow required. d) Inlet Outlet flange e) Type of Foam Concentrate used





TABLE I - Selection of 50 NB HD Foam Maker

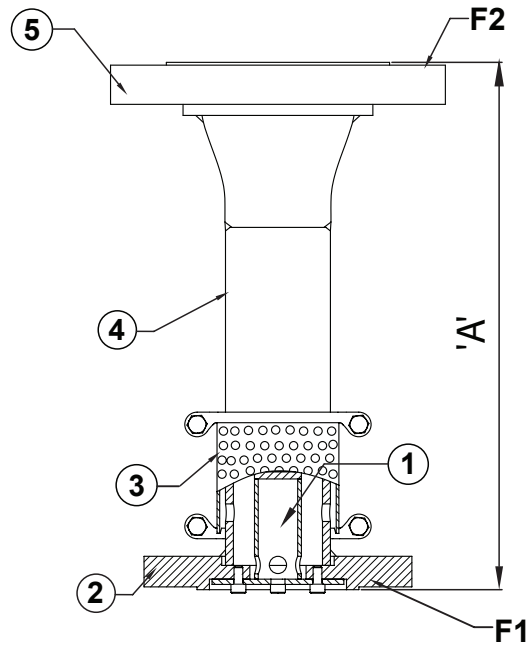
FOAM CONCENTRATE	AFFF 3%	AFFF 3%	AR-AFFF 3X3%
* APPROVALS	UL LISTED	FM APPROVED	
WORKING PRESSURE	2.8 Kg/cm ² to 7 Kg/cm ²	2.8 Kg/cm ² to 7 Kg/cm ²	5.2 Kg/cm ² to 7 Kg/cm ²
K-FACTOR	44.8 to 126.6	56.8 to 132.3	99.5 to 138.0

TABLE II - Selection of 65 NB HD Foam Maker

FOAM CONCENTRATE	AFFF 3%	AFFF 3%	AR-AFFF 3X3%
* APPROVALS	UL LISTED	FM APPROVED	
WORKING PRESSURE	2.8 Kg/cm ² to 7 Kg/cm ²	4.9 Kg/cm ² to 7 Kg/cm ²	3.5 Kg/cm ² to 7 Kg/cm ²
K-FACTOR	89.6 to 207.8	158 to 210.5	82.9 to 211.7

* Refer to UL/FM directory for specific foam concentrate, working pressure and flow.

FOAM MAKER



DIMENSIONS OF FOAM MAKER in millimeter (Approximate)

MODEL	FOAM MAKER SIZE	INLET (F1)	OUTLET (F2)	A
FMA 50 & FMA-S 50	50NB	50NB	80NB	300
FMA 65 & FMA-S 65	65NB	65NB	100NB	400

PART LIST

ITEM NO.	DESCRIPTION	MATERIAL SPECIFICATION	
		FMA	FMA-S
1	ORIFICE ASSEMBLY	STAINLESS STEEL	STAINLESS STEEL
2	INLET FLANGE	STEEL	STAINLESS STEEL
3	STRAINER ASSEMBLY	STAINLESS STEEL	STAINLESS STEEL
4	FOAM MAKING CHAMBER	STEEL PIPE	SS PIPE
5	OUTLET FLANGE	STEEL	STAINLESS STEEL

NOTE :

Strainer Assembly consists of SS perforated sheet, SS Strainer holder & Galvanised Nut/Bolt.

По вопросам продаж и поддержки обращайтесь:

Алматы (7273)495-231	Казань (843)206-01-48	Новокузнецк (3843)20-46-81	Смоленск (4812)29-41-54
Архангельск (8182)63-90-72	Калининград (4012)72-03-81	Новосибирск (383)227-86-73	Сочи (862)225-72-31
Астрахань (8512)99-46-04	Калуга (4842)92-23-67	Омск (3812)21-46-40	Ставрополь (8652)20-65-13
Барнаул (3852)73-04-60	Кемерово (3842)65-04-62	Орел (4862)44-53-42	Сургут (3462)77-98-35
Белгород (4722)40-23-64	Киров (8332)68-02-04	Оренбург (3532)37-68-04	Тверь (4822)63-31-35
Брянск (4832)59-03-52	Краснодар (861)203-40-90	Пенза (8412)22-31-16	Томск (3822)98-41-53
Владивосток (423)249-28-31	Красноярск (391)204-63-61	Пермь (342)205-81-47	Тула (4872)74-02-29
Волгоград (844)278-03-48	Курск (4712)77-13-04	Ростов-на-Дону (863)308-18-15	Тюмень (3452)66-21-18
Вологда (8172)26-41-59	Липецк (4742)52-20-81	Рязань (4912)46-61-64	Ульяновск (8422)24-23-59
Воронеж (473)204-51-73	Магнитогорск (3519)55-03-13	Самара (846)206-03-16	Уфа (347)229-48-12
Екатеринбург (343)384-55-89	Москва (495)268-04-70	Санкт-Петербург (812)309-46-40	Хабаровск (4212)92-98-04
Иваново (4932)77-34-06	Мурманск (8152)59-64-93	Саратов (845)249-38-78	Челябинск (351)202-03-61
Ижевск (3412)26-03-58	Набережные Челны (8552)20-53-41	Севастополь (8692)22-31-93	Череповец (8202)49-02-64
Иркутск (395)279-98-46	Нижний Новгород (831)429-08-12	Симферополь (3652)67-13-56	Ярославль (4852)69-52-93
Россия (495)268-04-70	Киргизия (996)312-96-26-47	Казахстан (7172)727-132	