

SCV

## Технические характеристики

### По вопросам продаж и поддержки обращайтесь:

Алматы (7273)495-231  
Архангельск (8182)63-90-72  
Астрахань (8512)99-46-04  
Барнаул (3852)73-04-60  
Белгород (4722)40-23-64  
Брянск (4832)59-03-52  
Владивосток (423)249-28-31  
Волгоград (844)278-03-48  
Вологда (8172)26-41-59  
Воронеж (473)204-51-73  
Екатеринбург (343)384-55-89  
Иваново (4932)77-34-06  
Ижевск (3412)26-03-58  
Иркутск (395)279-98-46  
Россия (495)268-04-70

Казань (843)206-01-48  
Калининград (4012)72-03-81  
Калуга (4842)92-23-67  
Кемерово (3842)65-04-62  
Киров (8332)68-02-04  
Краснодар (861)203-40-90  
Красноярск (391)204-63-61  
Курск (4712)77-13-04  
Липецк (4742)52-20-81  
Магнитогорск (3519)55-03-13  
Москва (495)268-04-70  
Мурманск (8152)59-64-93  
Набережные Челны (8552)20-53-41  
Нижний Новгород (831)429-08-12  
Киргизия (996)312-96-26-47

Новокузнецк (3843)20-46-81  
Новосибирск (383)227-86-73  
Омск (3812)21-46-40  
Орел (4862)44-53-42  
Оренбург (3532)37-68-04  
Пенза (8412)22-31-16  
Пермь (342)205-81-47  
Ростов-на-Дону (863)308-18-15  
Рязань (4912)46-61-64  
Самара (846)206-03-16  
Санкт-Петербург (812)309-46-40  
Саратов (845)249-38-78  
Севастополь (8692)22-31-93  
Симферополь (3652)67-13-56  
Казахстан (7172)727-132

Смоленск (4812)29-41-54  
Сочи (862)225-72-31  
Ставрополь (8652)20-65-13  
Сургут (3462)77-98-35  
Тверь (4822)63-31-35  
Томск (3822)98-41-53  
Тула (4872)74-02-29  
Тюмень (3452)66-21-18  
Ульяновск (8422)24-23-59  
Уфа (347)229-48-12  
Хабаровск (4212)92-98-04  
Челябинск (351)202-03-61  
Череповец (8202)49-02-64  
Ярославль (4852)69-52-93

# Поворотные обратные клапаны

- › Поворотные обратные клапаны фланцевого и рифленого типа
- › Максимальное рабочее давление: 300 фунтов на квадратный дюйм
- › Корпус: Конструкция из ковкого чугуна (ASTM A536, 65-45-12)
- › Эпоксидное покрытие Fusion Bonded
- › Внесен в список UL и одобрен FM



## TECHNICAL DATA

SIZES	2" (50NB), 2.5" (65NB), 3" (80NB), 4" (100NB), 6" (150NB), 8" (200NB), 10" (250NB), 12" (300NB)
MAXIMUM WORKING PRESSURE.	300 PSI (21 Kg/cm <sup>2</sup> )
TEMPERATURE RATING	0 - 100°C
BODY	Ductile iron conforming to ASTM A-536, Grade 65-45-12
DISC	DN50-100: AISI 304 DN150-300: ASTM A536, 65-45-12
FLANGE CONNECTION	ANSI B16.1#125 (Drilling as per ANSI B16.5/ ANSI B16.42)
COATING	Fusion Bond Epoxy Coating (RAL 3000)
APPROVALS	UL Listed & FM Approved
MODEL	As per Table-I

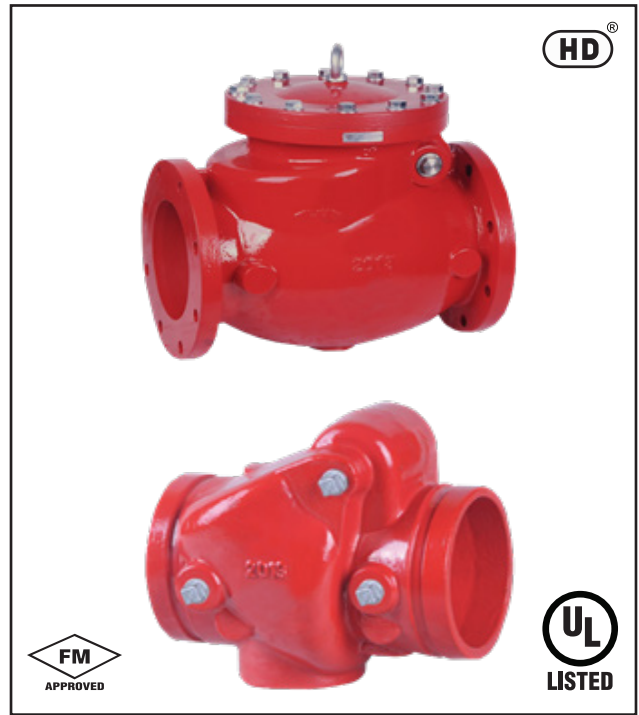
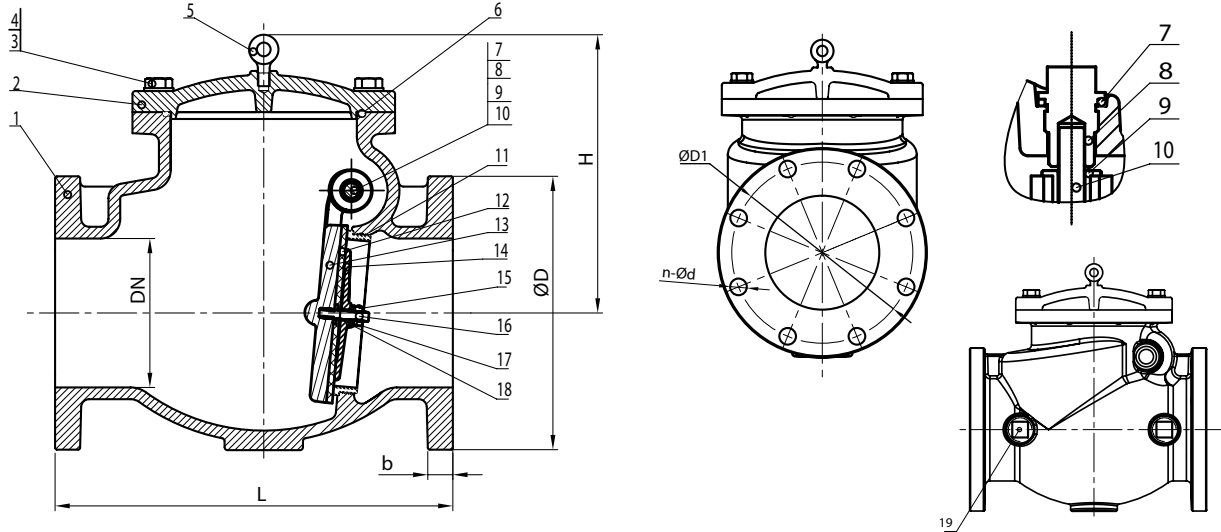


TABLE-I

Model	Description
SCV-300	Flanged Swing Check Valve
SCV-250	
SCV-200	
SCV-300G	Grooved Swing Check Valve
SCV-250G	
SCV-200G	
SCV-PN16G	
SCV-PN10G	

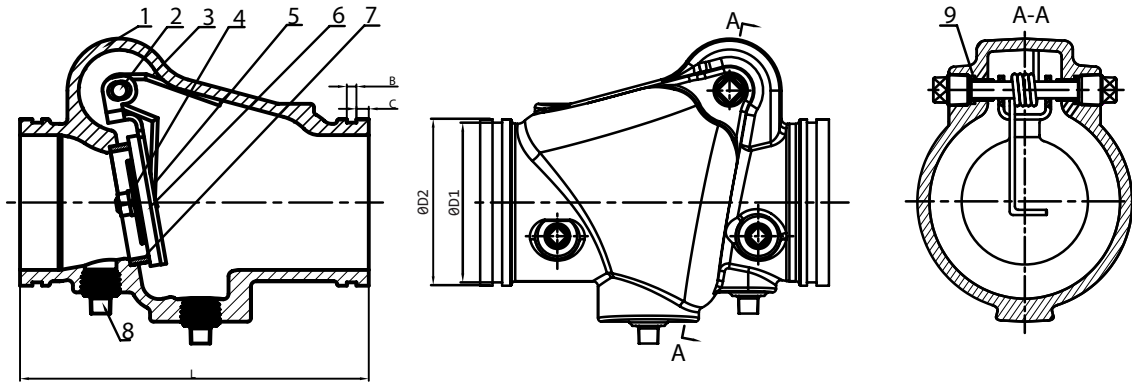
## SWING CHECK VALVE WITH FLANGE ENDS



Part No.	Part	Material
1	Valve Body	Ductile Iron, 65-45-12
2	Bonnet	Ductile Iron, 65-45-12
3	Bolts	Carbon Steel Zinc Plated
4	Washer	Carbon Steel Zinc Plated
5	Eye Bolt	Carbon Steel Zinc Plated
6	O-Ring	NBR
7	Washer	PTFE
8	Plug	Stainless Steel 304
9	Hinge Bushing	Brass ASTM B16 C36000
10	Hinge Pin	Stainless Steel 410
11	Seat Ring	Bronze ASTM B62
12	Seal	EPDM
13	Disc	Ductile Iron, 65-45-12
14	Plate	Ductile Iron, 65-45-12
15	Nut	Stainless Steel 304
16	Bolt	Stainless Steel 304
17	Spring Washer	Stainless Steel 304
18	Flat Washer	Stainless Steel 304
19	Plug	Malleable Iron Galvanized

Size		Dimensions (mm)					
Inch	mm	L	D	D1	b	n-Ød	H
2"	50	203	152	120.5	16	4-Ø19.1	133
2.5"	65	254	178	139.5	17.5	4-Ø19.1	150
3"	80	278	191	152.5	19	4-Ø19.1	150
4"	100	330	229	190.5	24	8-Ø19.1	218
6"	150	406	279	241.5	25.5	8-Ø22.2	290
8"	200	495	343	298.5	28.5	8-Ø22.2	330
10"	250	622	406	362	30.5	12-Ø25.4	350
12"	300	660	483	432	32	12-Ø25.4	376

## SWING CHECK VALVE WITH GROOVED ENDS



Part No.	Part	Material
1	Valve Body	Ductile Iron 65-45-12
2	Hinge Pin	Stainless Steel 420
3	Spring	Stainless Steel 304
4	Spring Washer	Stainless Steel 304
5	Disc	Ductile Iron 65-45-12 or Stainless Steel 304
6	Seal Ring	EPDM
7	Seat	ASTM B62
8	Plug	Malleable Iron Galvanized
9	Bushing	ASTM B62

Size		L (mm)	Ø D1(mm)	Ø D2(mm)	B(mm)	C(mm)9
In	mm					
2"	60	171 ±1	57.15 <sub>-0.38</sub> <sup>0</sup>	60.3 <sub>0</sub> <sup>+0.61</sup>	7.93 <sub>0</sub> <sup>+0.79</sup>	15.88 ±0.79
2.5"	73	184 ±1	69.09 <sub>-0.46</sub> <sup>0</sup>	73 <sub>0</sub> <sup>+0.74</sup>	7.93 <sub>0</sub> <sup>+0.79</sup>	15.88 ±0.79
3"	89	197 ±1	84.94 <sub>-0.46</sub> <sup>0</sup>	88.9 <sub>-0.79</sub> <sup>+0.89</sup>	7.93 <sub>0</sub> <sup>+0.79</sup>	15.88 ±0.79
4"	114	206 ±1	110.08 <sub>-0.51</sub> <sup>0</sup>	114.3 <sub>-0.79</sub> <sup>+1.14</sup>	9.53 <sub>0</sub> <sup>+0.79</sup>	15.88 ±0.79
5"	141	247.65 ±1	137.03 <sub>-0.56</sub> <sup>0</sup>	141.3 <sub>-0.79</sub> <sup>+1.42</sup>	9.53 <sub>0</sub> <sup>+0.79</sup>	15.88 ±0.79
6"	168	324 ±1	163.96 <sub>-0.56</sub> <sup>0</sup>	168.3 <sub>-0.79</sub> <sup>+1.57</sup>	9.53 <sub>0</sub> <sup>+0.79</sup>	15.88 ±0.79
8"	219	370.84 ±1.5	214.4 <sub>-0.64</sub> <sup>0</sup>	219.1 <sub>-0.79</sub> <sup>+1.57</sup>	11.13 <sub>0</sub> <sup>+0.79</sup>	19.05 ±0.79
10"	273	457.2 ±1.5	268.28 <sub>-0.69</sub> <sup>0</sup>	273 <sub>-0.79</sub> <sup>+1.57</sup>	12.7 <sub>0</sub> <sup>+0.79</sup>	19.05 ±0.79
12"	324	534.9 ±1.5	318.29 <sub>-0.76</sub> <sup>0</sup>	323.9 <sub>-0.79</sub> <sup>+1.57</sup>	12.7 <sub>0</sub> <sup>+0.79</sup>	19.05 ±0.79

**По вопросам продаж и поддержки обращайтесь:**

Алматы (7273)495-231	Казань (843)206-01-48	Новокузнецк (3843)20-46-81	Смоленск (4812)29-41-54
Архангельск (8182)63-90-72	Калининград (4012)72-03-81	Новосибирск (383)227-86-73	Сочи (862)225-72-31
Астрахань (8512)99-46-04	Калуга (4842)92-23-67	Омск (3812)21-46-40	Ставрополь (8652)20-65-13
Барнаул (3852)73-04-60	Кемерово (3842)65-04-62	Орел (4862)44-53-42	Сургут (3462)77-98-35
Белгород (4722)40-23-64	Киров (8332)68-02-04	Оренбург (3532)37-68-04	Тверь (4822)63-31-35
Брянск (4832)59-03-52	Краснодар (861)203-40-90	Пенза (8412)22-31-16	Томск (3822)98-41-53
Владивосток (423)249-28-31	Красноярск (391)204-63-61	Пермь (342)205-81-47	Тула (4872)74-02-29
Волгоград (844)278-03-48	Курск (4712)77-13-04	Ростов-на-Дону (863)308-18-15	Тюмень (3452)66-21-18
Вологда (8172)26-41-59	Липецк (4742)52-20-81	Рязань (4912)46-61-64	Ульяновск (8422)24-23-59
Воронеж (473)204-51-73	Магнитогорск (3519)55-03-13	Самара (846)206-03-16	Уфа (347)229-48-12
Екатеринбург (343)384-55-89	Москва (495)268-04-70	Санкт-Петербург (812)309-46-40	Хабаровск (4212)92-98-04
Иваново (4932)77-34-06	Мурманск (8152)59-64-93	Саратов (845)249-38-78	Челябинск (351)202-03-61
Ижевск (3412)26-03-58	Набережные Челны (8552)20-53-41	Севастополь (8692)22-31-93	Череповец (8202)49-02-64
Иркутск (395)279-98-46	Нижний Новгород (831)429-08-12	Симферополь (3652)67-13-56	Ярославль (4852)69-52-93
Россия (495)268-04-70	Киргизия (996)312-96-26-47	Казахстан (7172)727-132	