

FCA

Технические характеристики

По вопросам продаж и поддержки обращайтесь:

Алматы (7273)495-231	Казань (843)206-01-48	Новокузнецк (3843)20-46-81	Смоленск (4812)29-41-54
Архангельск (8182)63-90-72	Калининград (4012)72-03-81	Новосибирск (383)227-86-73	Сочи (862)225-72-31
Астрахань (8512)99-46-04	Калуга (4842)92-23-67	Омск (3812)21-46-40	Ставрополь (8652)20-65-13
Барнаул (3852)73-04-60	Кемерово (3842)65-04-62	Орел (4862)44-53-42	Сургут (3462)77-98-35
Белгород (4722)40-23-64	Киров (8332)68-02-04	Оренбург (3532)37-68-04	Тверь (4822)63-31-35
Брянск (4832)59-03-52	Краснодар (861)203-40-90	Пенза (8412)22-31-16	Томск (3822)98-41-53
Владивосток (423)249-28-31	Красноярск (391)204-63-61	Пермь (342)205-81-47	Тула (4872)74-02-29
Волгоград (844)278-03-48	Курск (4712)77-13-04	Ростов-на-Дону (863)308-18-15	Тюмень (3452)66-21-18
Вологда (8172)26-41-59	Липецк (4742)52-20-81	Рязань (4912)46-61-64	Ульяновск (8422)24-23-59
Воронеж (473)204-51-73	Магнитогорск (3519)55-03-13	Самара (846)206-03-16	Уфа (347)229-48-12
Екатеринбург (343)384-55-89	Москва (495)268-04-70	Санкт-Петербург (812)309-46-40	Хабаровск (4212)92-98-04
Иваново (4932)77-34-06	Мурманск (8152)59-64-93	Саратов (845)249-38-78	Челябинск (351)202-03-61
Ижевск (3412)26-03-58	Набережные Челны (8552)20-53-41	Севастополь (8692)22-31-93	Череповец (8202)49-02-64
Иркутск (395)279-98-46	Нижний Новгород (831)429-08-12	Симферополь (3652)67-13-56	Ярославль (4852)69-52-93
Россия (495)268-04-70	Киргизия (996)312-96-26-47	Казахстан (7172)727-132	

Пенные камеры

Пенная камера предназначена для выброса вспененной пены непосредственно на поверхность легковоспламеняющейся или горючей жидкости для тушения пожара. Пенная камера, классифицируемая как выпускное устройство типа II в соответствии со стандартом NFPA Standard 11, подает пену низкой кратности непосредственно на поверхность топлива. Сведение к минимуму погружения и перемешивания повышает эффективность пенного покрытия, что приводит к более эффективной работе и превосходным возможностям пожаротушения. Пенная камера HD внесена в список UL и одобрена FM. Пенная камера доступна в четырех размерах и поставляется вместе с дефлектором пены.

Пенная камера используется в одном из наиболее распространенных применений для защиты вертикальных резервуаров для хранения жидкости с фиксированной крышей (конусом), с внутренней плавающей крышей или без нее с системой пены низкой кратности.

- Размеры: 50NB, 65NB, 80NB, 100NB и 150NB (вход)
- Расход от 100 до 1800 л/мин (от 26 до 476 гал/мин)
- Углеродистая сталь или материал из нержавеющей стали
- Рабочее давление от 2,8 до 7 бар (от 40 до 100 фунтов на кв. дюйм)
- Эпоксидная краска снаружи и внутри
- Поставляется с диафрагмой из нержавеющей стали
- Пароизоляция из хрупкого стекла
- Сплошной или разъемный дефлектор
- Внесен в список UL и одобрен FM



TECHNICAL DATA

MODELS	FCA 50	} Carbon Steel construction
	FCA 65	
	FCA 80	
	FCA 100	
	FCA 150	
	FCA-S 50	} Stainless Steel construction
	FCA-S 65	
	FCA-S 80	
	FCA-S 100	
	FCA-S 150	
INLET SIZE	50, 65, 80, 100 NB & 150 NB	
WORKING PRESSURE	Min. 2.8 kg/sq.cm (40 psi) Max. 7 kg/sq.cm (100 psi)	
FLANGE CONNECTION	ANSI B16.5 Class 150#SORF	
WEIGHT (Approx.)	50 NB	29.9 kg
	65 NB	34.5 kg
	80 NB	49.5 kg
	100 NB	72.0 kg
	150 NB	110.0 kg
VAPOUR SEAL RUPTURE PRESSURE	0.7 to 1.75 kg/sq.cm (10 psi to 25 psi) Running water/ water foam solution pressure at inlet of Foam Chamber	
MAXIMUM PERMISSIBLE BACK PRESSURE ON VAPOUR SEAL	0.07 kg/sq.cm (1.0 psi)	
VAPOUR SEAL	Glass standard supply, Graphite optional only with FM Approvals	
DEFLECTOR	Solid or Split Deflector	
FINISH	Red RAL 3001 standard supply Other shades optional	
APPROVAL	UL Listed & FM Approved	
ORDERING INFORMATION	a) Model & Size b) Flow & Pressure at inlet of each Foam Chamber c) Inlet, outlet flange specification d) Type of Deflector e) Type of Foam concentrate used f) Tank number / Tag number	

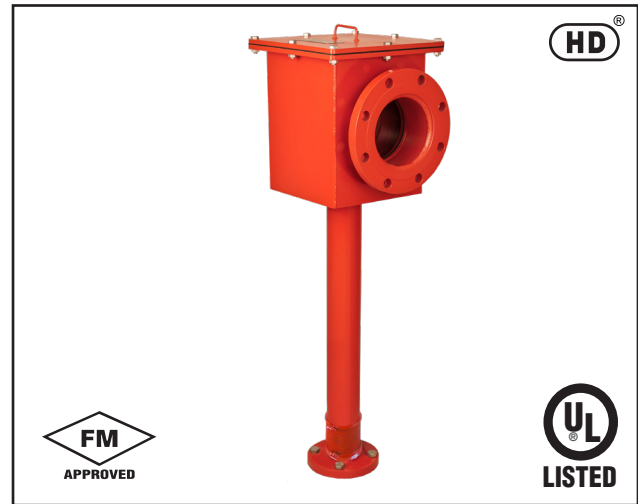




TABLE-I

APPROVALS	UL LISTED	FM APPROVED	
WORKING PRESSURE	2.8 To 7 kg/sq.cm	2.8 To 7 kg/sq.cm	3.5 To 7 kg/sq.cm
FOAM CONCENTRATE	AFFF3% & AR-AFFF 3X3%	AFFF 3%	AR-AFFF 3X3%
MODELS	K-FACTOR	K-FACTOR	
FCA 50 & FCA-S 50	44.8 To 126.9	--	--
FCA 65 & FCA-S 65	89.6 To 207.8	92.6 To 200.6	84.5 To 217.4
FCA 80 & FCA-S 80	179.2 To 385.9	184 To 429	167.8 To 396
FCA 100 & FCA-S 100	358.5 To 907.01	370.5 To 960	320.7 To 952.5
FCA 150 & FCA-S 150	----	884.5 To 1247.3	783 To 1247.4

To select the size of the Foam Chamber use the following formula:

$$Q = K \sqrt{P}$$

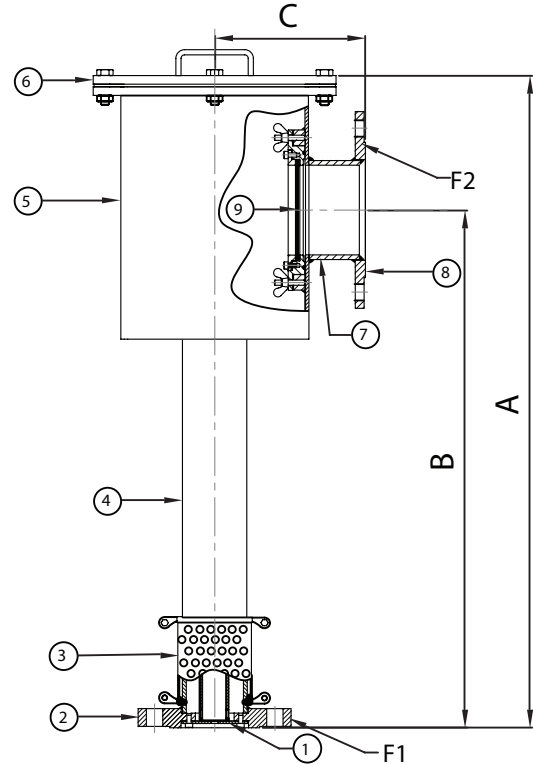
Q = Total solution flow in litres per minute

K = Constant for Foam Chamber

P = Inlet pressure in kg/sq.cm.

FOAM CHAMBER

MODEL	INLET SIZE	OUTLET SIZE	DIMENSIONS in millimeter (Approximate)		
			A	B	C
FCA 50 & FCA-S 50	50NB	80NB	676	520	175
FCA 65 & FCA-S 65	65NB	100NB	756	600	175
FCA 80 & FCA-S 80	80NB	150NB	1093	908	225
FCA 100 & FCA-S 100	100NB	200NB	1221	996	275
FCA 150 & FCA-S 150	150NB	250NB	1250	1018	325



PART LIST

ITEM NO.	DESCRIPTION	MATERIAL SPECIFICATON	
		FCA	FCA-S
1	ORIFICE ASSEMBLY	STAINLESS STEEL	STAINLESS STEEL
2	INLET FLANGE	STEEL	STAINLESS STEEL
3	STRAINER ASSEMBLY	STAINLESS STEEL	STAINLESS STEEL
4	FOAM MAKING CHAMBER	STEEL	STAINLESS STEEL
5	FOAM CHAMBER	STEEL	STAINLESS STEEL
6	INSPECTION COVER	STEEL	STAINLESS STEEL
7	DISCHARGE PIPE	STEEL	STAINLESS STEEL
8	OUTLET FLANGE	STEEL	STAINLESS STEEL
9	VAPOUR SEAL ASSEMBLY	GLASS	GLASS

NOTE:

1. Strainer Assembly consists of SS perforated sheet, SS Strainer holder & Galvanised Nut/Bolt.
2. Vapour Seal is Glass as standard supply (UL & FM Approved) & Graphite disc is optional only for FM Approved model.
3. Pipes used are ERW (Seamless Pipes are optional)
4. Foam chambers are open to atmosphere & do not have internal shutoff device, hence no hydrotest is offered during inspection.

По вопросам продаж и поддержки обращайтесь:

Алматы (7273)495-231	Казань (843)206-01-48	Новокузнецк (3843)20-46-81	Смоленск (4812)29-41-54
Архангельск (8182)63-90-72	Калининград (4012)72-03-81	Новосибирск (383)227-86-73	Сочи (862)225-72-31
Астрахань (8512)99-46-04	Калуга (4842)92-23-67	Омск (3812)21-46-40	Ставрополь (8652)20-65-13
Барнаул (3852)73-04-60	Кемерово (3842)65-04-62	Орел (4862)44-53-42	Сургут (3462)77-98-35
Белгород (4722)40-23-64	Киров (8332)68-02-04	Оренбург (3532)37-68-04	Тверь (4822)63-31-35
Брянск (4832)59-03-52	Краснодар (861)203-40-90	Пенза (8412)22-31-16	Томск (3822)98-41-53
Владивосток (423)249-28-31	Красноярск (391)204-63-61	Пермь (342)205-81-47	Тула (4872)74-02-29
Волгоград (844)278-03-48	Курск (4712)77-13-04	Ростов-на-Дону (863)308-18-15	Тюмень (3452)66-21-18
Вологда (8172)26-41-59	Липецк (4742)52-20-81	Рязань (4912)46-61-64	Ульяновск (8422)24-23-59
Воронеж (473)204-51-73	Магнитогорск (3519)55-03-13	Самара (846)206-03-16	Уфа (347)229-48-12
Екатеринбург (343)384-55-89	Москва (495)268-04-70	Санкт-Петербург (812)309-46-40	Хабаровск (4212)92-98-04
Иваново (4932)77-34-06	Мурманск (8152)59-64-93	Саратов (845)249-38-78	Челябинск (351)202-03-61
Ижевск (3412)26-03-58	Набережные Челны (8552)20-53-41	Севастополь (8692)22-31-93	Череповец (8202)49-02-64
Иркутск (395)279-98-46	Нижний Новгород (831)429-08-12	Симферополь (3652)67-13-56	Ярославль (4852)69-52-93
Россия (495)268-04-70	Киргизия (996)312-96-26-47	Казахстан (7172)727-132	